

<https://digitals.ru>

<https://audiosp.ru>

AudioSP

[]

4.10



Windows 10/8/7/Vista/2008/2003

-

2023 .

I	AudioSP	5
II		10
III	AudioSP	11
IV		14
1	14
2	14
V	AudioSP	18
1	,	18
	USB AudioSP	18
2	19
	19
	" "	19
	19
3	AudioSP	21
	21
	,	21
	AudioSP	22
	on-line.....	22
	e-mail.....	23
	24
	SMS.....	24
	25
	USB	26
4	AudioSP	26
	26
	27
	27
	28
	30
	30
	30
	31
	31
VI		33
1	33
2	34
3	34

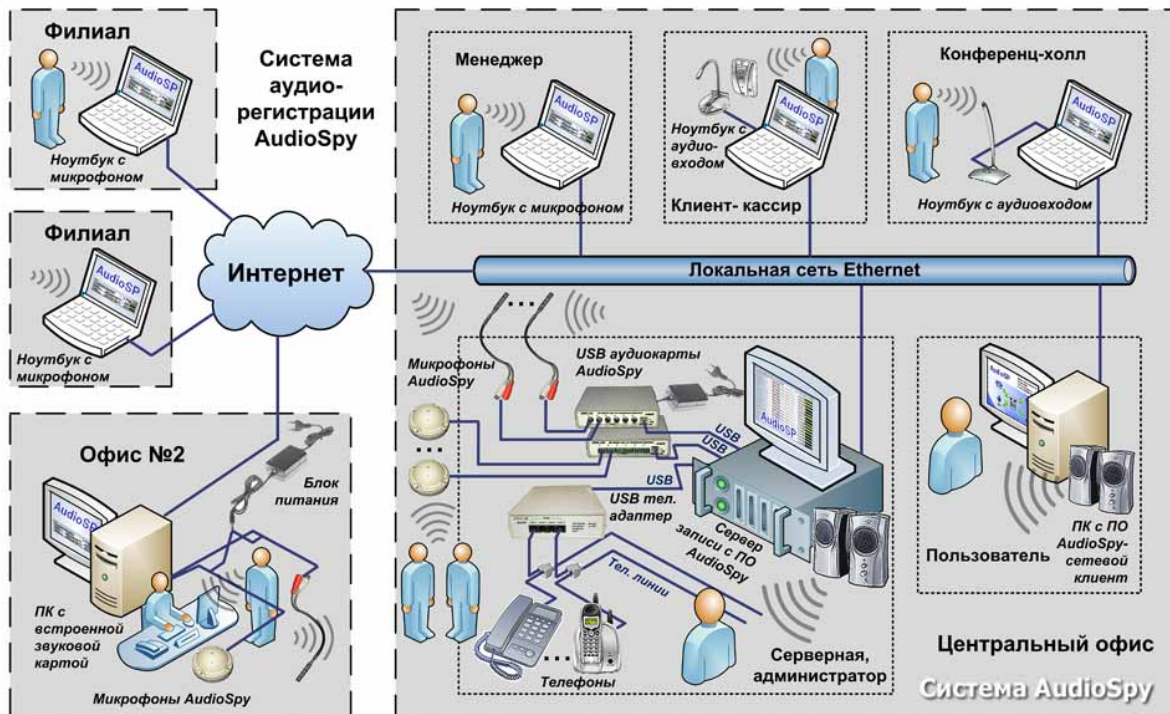
VII		36
1	36
2	37
3	37
4	38
VIII		39
1	39
2	43
3	().....	49
4	51
5	53
6	55
7	56
8	57
IX		59
1	59
2	60
"	".....	60
	61
"	".....	61
"	".....	65
"	".....	67
"	".....	67
"	".....	67
"	".....	69
"	".....	72
3	74
4	,	75
5	76
6	78
7	79
8	,	82
9	,	83
10	85
11	,	87
12	,	93
13	95
14	104
15	106
16	107
X		110
1	110
2	110
3	113

XI		115
XII	AudioSP	116
XIII		119

1

AudioSP

AudioSP () - , , , ,
: AudioSP,
Windows, -
:
2001 , AudioSP
AudioSP 4.10 ,
1- 128- ,
, AudioSP (LAN) - ,
(WAN).
128-
18- USB , 128- ,
USB,
AudioSP /
2-
LAN WAN (). On-line ,
AudioSP,
AudioSP- () -
()
AudioSP.
AudioSP- (LAN),
AudioSP),



.1

AudioSP

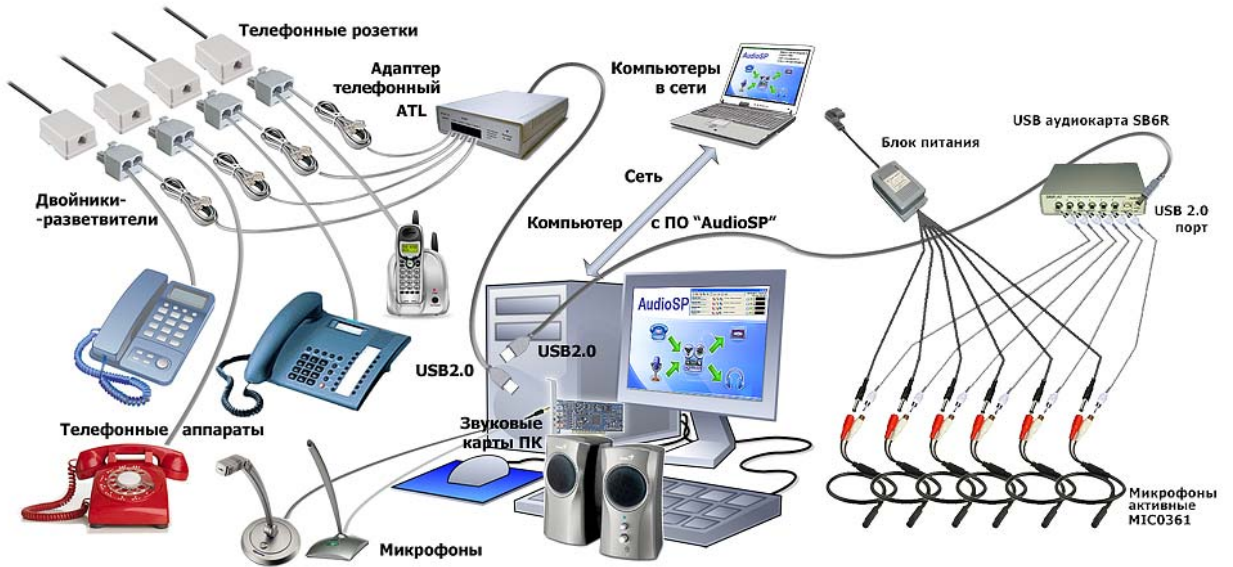
1. Windows, USB () , " " ().

2. :
- AudioSP (1- 128-)
 - AudioSP () 1...2 (),
 - AudioSP- () -
- 32-

NetBios;

3.

- ()
USB AudioSP.
- PCI
PCI,
- USB ()
AudioSP. USB2.0
- ()
AudioSP. ()
- 4. () Windows
USB USB (), (),
AudioSP
Online - AudioSP-
- 5. () Windows
- 6. ()



.2

AudioSP

12-

AudioSP:
[ATL4T](#), 6-

USB

[SB6R](#), 2-

USB



-2C

AudioSP.

AudioSP

,
(, VOX),
,

CallerID.

AudioSP

.
NT.
, VOX - (),
().

3

AudioSP

AudioSP :

- (4.10 - 128)
- (,),
4.10). 128-
18- USB , 128- .
- () 2-
- () LAN (), WAN () 2-
AudioSP (4.10).
- (128- 4.10)
USB
AudioSP , ,
- - , ,
, - .
- " " -
" " IP-
32- -
- 5- - .
- , .
- ,
(CallerID - FSK ,
-).
- ,
- 1 9 (- 9 /

- 5 / - 1 , PCM).

60

-
-
-

- 16

- 8 44,1

-
-

(),

-

-

-

-

-

-

-

-

-

WAV PCM

(MP3 .),

-

-

-

3-

-

10-

-

-

-

-

-

-

(),

:

-

-

-

-

Windows.

-

-

Windows 10/8/7/2008/2003/XP/Vista .

50

NT,

AudioSP,

	C	
	()	()
2- AudioSP	Celeron-900, 512	Pentium-500, 512
4- AudioSP	Celeron-1400, 1024	Celeron-900, 512
6- AudioSP	Pentium-3-1800, 1280	Celeron-1400, 1024
8- AudioSP	Pentium-4-2800, 2048	Pentium-3-1800, 1024
12- AudioSP	Core2Duo-2200, 4096	Pentium-4-2800, 2048
18- AudioSP	Core I3-2400, 4096	Core2Duo-2200, 2048

- 4.10 Windows 10/8/7/
Vista/2008/2003.
- NTFS.
Windows 7, Windows 10.

- Intel: "Asus", "Intel",
: ASROK, MicroStar (SIS,
).

AudioSP.

- (PCI
USB
: [SB6R](#) [SB4R](#).
- USB [ATL4T](#), [ATL6T](#),
USB

PCI

-2.

- **AudioSP,**

CD

18-

USB

/

PCI

44100

SOUND BLASTER,

16

USB-

AudioSP

PCI USB

150 /

- 2

8

7...20

(2

: PCI VIA Tremor, PCI CREATIVE VX SB1070, PCI CREATIVE 5.1 VX 5.1, C-Media CMI8738, GeniusSB 4.1, GeniusSB 5.1, Creative SB128PCI, Creative SB 4.1, Creative SB 5.1, Aureal Vortex, Yamaha 754.

Creative Audigy SE, C-Media CMI8738, GeniusSB 4.1 (5.1), Creative SB 5.1,

() 1 . ((2-)) 8- : PCI VIA Tremor + PCI CREATIVE VX SB1070 + C-Media CMI8738 + AC-97.

SoundBlaster,

Creative SB128 PCI.

Windows

(,).

1,2 , - 3,4 . . . ()
PCI , . ,

-

« » (5.1, 6.1, 7.1).

CD-

-

() PCI- : MidiMan Delta 44, M-Audio Delta 44, M-Audio Delta 66, (4 10/10 LT (8), MidiMan Delta 10/10, M-Audio Delta).

): Commart Hera, Audiotrak INCA88 (8), .

-

AudioSP

ASIO

WDM- !

-

USB USB AudioSP, !

-

b) : a) c)

a) b)) ,

-

(,) c

Line-in ()-

AudioSP,

() .

• , PCI (Line),
(Mic) (D) ,
CD- SoundMax 6.1 AC97) (,
() .

• , PCI-
PC ,
4 BIOS . PCI-
PCI-

5

AudioSP

1.

1.1.

()

PCI

Windows.

- a)
- b)
- c)

a) b))

!

Windows.

PCI

Windows XP,

"

3)" "

WindowsXP ("

1.2.

() USB

AudioSP.

USB : [SB4R](#), [ATL4T](#) [ATL6T](#),

: [SB6R](#)

USB
USB

Windows

4-)

(

: USB

2. (,)

:

- (Windows):

Windows XP:

- / -) - (). (

Windows 7 :

" - " " - "

" " , " - " "

" " .

- " " :

" Windows (" , "

" , Windows 10 - "

). (()),

Windows,

(,).

- **Windows XP:** - - - -

- **Windows 7:** - - -

- **Windows 10:** () - , - - Windows:

- () - , - (" " .

).

(),

(

). (,) ,

(,)

(/ - ,) . ,

, ,

.

- ()

:

Windows XP :

- / -) - (

" "

' (,).

" "

() ,

," "

-" "

Windows 7 :

(

() ,

() ,

:" - -

- " , :

- " " (" - ")

" "

:"line in" " . "

," ,

- " "

" , "mic in".

," ,

- " "

-" " () .

" ...", " "

,"

"Line in" "Microphone" .

" "

Windows 10 :

(

) (-

-) . (-)

,"

(-

) ,

:"

- (") - " - -

() -

:

:
 ,
 " " ().
 :
 (), . . ,) - - :
 ((.).
 : "line in" " " " " "
 " " " "
 ", "mic in".
 :
 , :
 () - - :
 :
 , :
 () - - "
 " " ,
 - .
 :
 : - AudioSP
 (" (") - , -
 - () - -
 -
 -

3.

AudioSP:

3.1.

,
 - AudioSP
 _V_VV.Setup_NCh.msi, V_VV - (, 4.10) , N -

3.2.

,
 ()
 , ' ,
 .
 ,
 .
 , - -
 AudioSP - AudioSP ()
).

3.3.**AudioSP:**

- !
- 1 -
- 2,3,4
- 1.
- :
- (1.) - OnLine ()
- (2.) E-mail
- (3.)
- (4.) SMS ()
- , e-mail
- ().

3.3.1.**ON-LINE**

- 3.54
- on-line
- (-)
- : <https://keys.audiospy.ru/key>
- FAQ : <https://digitals.ru/E-mail>
- <faq.shtml#faq02>

AudioSP

3.3.2.

E-MAIL

e-mail

sales@audiosp.ru

() :

-
-
-

(e-mail)

:

AudioSP-4

: L8M00317-L1KQ-0G1L

: 394A0DE7-A61E9167-7D5E-5515ED40

(. .)

E-mail

: 6287B72D-6FD1431B-FFBFC592-7C898A39

AudioSP

3.3.3.

904 3306044 +7 (812) 3096814 +7

•

•

(e-mail).

•

:

AudioSP-4

: L8M00317-L1KQ-0G1L

: 394A0DE7-A61E9167-7D5E-5515ED40

(. .)

-

-

" " ' ' ,

()

: 6287B72D-6FD1431B-FFBFC592-

7C898A39

AudioSP,

" " " " "

,

,

3.3.4.

SMS

+7 904 3306044 +7 (812) 3096814

SMS

.....(

+7 904

3306044 (

SMS

3 -

SMS):

•

•

(e-mail).

•

,

3.5. USB

! ,

USB USB

(,)

(USB-

USB)

USB

AudioSP

4. AudioSP.

4.1.

PCI

:

), (- -

), (

)

AudioSP,

" "

AudioSP

online-

!

AudioSP.

AudioSP Kaspersky

Endpoint Security 10 Windows Service Pack 2 (10.3.0.6294, ,

), , ,

100".

AudioSP

" " : " "), (mic.,
 ' ')
).

[ATL4T](#), [ATL6T](#) **USB** [SB6R](#), [SB4R](#)
AudioSP

" " " "
 " " " "
 " " " "

•
 LAN, WAN,
 AudioSP .

○
 AudioSP IP
 " " " " " "

○
 9460.
 ():

■
 " _____ " _____
 " _____ " _____
 " _____ " _____

■
 _____ (_____) -
 " _____ " _____

❖
 " _____ " _____
 " _____ " _____
 (_____ " 3").

" _____ " _____ IP
 " _____ " _____
 (_____ AudioSP

- 9460).

" " : "admin",

" " : "admin",



" "

" " , " "



AudioSP").

(, "

AudioSP, "

AudioSP"

(4.10 -

2-

AudioSP).

- 22050



" "

:"

" " ,

AudioSP).

(, " "

AudioSP).

(, " "

" " - " , , "

" "

4.3.

-

_____ (_____) - _____
 " _____ " _____
 _____ " _____

90%

ATL

-

_____ (_____) - _____



6

mail

4.00

AudioSP, E-

(*C:\Program files\AudioSP* *C:\Program files*)

(x86)\AudioSP):

1. Windows "
2. (" "- " "
3. "AudioSP"- " "). AudioSP (). : C:\ProgramData\AudioSP\ (()!)
4. !).
5. AudioSP
6. (" "- " "
7. AudioSP, .3
8. AudioSP,

1. Windows "
2. (" "- " "
3. "AudioSP"- " "). AudioSP (). ():

- AliveMonitor.cfg
- aspstartup.cfg
- dbopers.opt
- eqgui.opt
- export.opt
- recsp.bkp
- recsp.dat

- recsp.ini
- recsp.sn
- SecStorage.ini
- Securinf.bkp
- SecurInf.cfg
- statuses.cfg
- UserProfiles.opt

```

4.                                     (
5.                                     !).
6. AudioSP                               ' " "
7.                                     ( , ),
AudioSP,                               .
8.                                     , .3 ,
AudioSP.
AudioSP,
. , .
"
", AudioSP

```

- - 4.00 ,
 - (,),
 - ().
 - AudioSP,

```

E-mail
, , :
1. , , (" "-" "-
"AudioSP"- " ").
, ,

```

```

2. _____
3.
4. _____ ( ),
(
). " "
, ,

```

```

5. AudioSP,
.

```

-

1.

"

"AudioSP-

2.

(**"AudioSP-**)

Channel1... Channel...

SecurInf.cfg

Files\AudioSP

Program Files (x86)\AudioSP)
AudioSP.

(Program
,
Windows

"

SecurInf.cfg

Channel1... Channel...

(

).

7

:
 ,
 - _____ (VOX,
).
 ,
 _____ ,
 .
 ,
 - .
 ,
 - .
 ,
 - _____ .
 , , _____ (),
 .
 ().
 - ,
 ,
 , : 1 , 1 , 1
 1 .
 , .

1.

,
 ,
 ,

 ,

 1 9 / . 5 / /
 , 9 / ,
 ,

2.

_____ .

() , ()

, _____ ,

, , -

, ,

, ,

() _____

, ,

, ,

“ ”

(/)

/

, _____ ,

, _____ (,

, _____) .

3.

_____ (_____)

AudioSP

_____ , _____ , _____ , _____ , _____

_____ , _____ , _____ , _____ , _____

_____ , _____ , _____ , _____ , _____

_____ , _____ , _____ , _____ , _____

1 ,
 .
 .
 .
 .
 .
 : , ()
 " " "
 " "
 " "
 " "

4.
 ,
 .
 " "
 " "
 " "
 ,
 .
 (Windows),
 NT
 NT".
 " "
 " "
 " "
 " "
 " "
 " "
 " "
 " "

8

8.1

AudioSP

The screenshot displays the AudioSP application window. The title bar reads "AudioSP". The top right corner shows the date and time "31/10/2020 21:14.50" and the CPU usage "CPU: 04%, total 24%". The main area contains a list of 16 audio channels, each with a set of control icons (mute, volume, play/pause, stop) and a status indicator.

Channel Name	Status	Start Time	Control Icons	Visual Indicator
Канал №1 Касса	Состояние: Сохраняется фрагмент	Начато: 21:07.36	[Mute] [Volume] [Play/Pause] [Stop]	Green waveform
Канал №2	Состояние: Сохраняется аудиопоток	Начато: 21:14.09	[Mute] [Volume] [Play/Pause] [Stop]	Green waveform
№3 Офис 1эт.	Состояние: Сохраняется фрагмент	Начато: 21:07.36	[Mute] [Volume] [Play/Pause] [Stop]	Green waveform
№4 Холл	Состояние: Ожидание аудиоданных		[Mute] [Volume] [Play/Pause] [Stop]	Black
Сетевой №5	Состояние: Сохраняется фрагмент	Начато: 21:13.26	[Mute] [Volume] [Play/Pause] [Stop]	Green waveform
№6 Сеть/Хозблок	Состояние: Сохраняется аудиопоток	Начато: 21:13.48	[Mute] [Volume] [Play/Pause] [Stop]	Green waveform
7/Сеть/Менеджер 1	Состояние: Сохраняется фрагмент	Начато: 21:11.14	[Mute] [Volume] [Play/Pause] [Stop]	Green waveform
Менеджер 2	Состояние: Ожидание аудиоданных		[Mute] [Volume] [Play/Pause] [Stop]	Black
Сеть/Менеджер 3	Состояние: Сохраняется фрагмент	Начато: 21:11.14	[Mute] [Volume] [Play/Pause] [Stop]	Green waveform
Сеть/Филиал1	Состояние: Сохраняется фрагмент	Начато: 21:14.09	[Mute] [Volume] [Play/Pause] [Stop]	Green waveform
Сеть/Филиал2	Состояние: Устройство отключено		[Mute] [Volume] [Play/Pause] [Stop]	OTKL.
№12/Филиал3	Состояние: Ожидание аудиоданных		[Mute] [Volume] [Play/Pause] [Stop]	Black
Канал №13	Состояние: Ожидание аудиоданных		[Mute] [Volume] [Play/Pause] [Stop]	Black
Канал №14	Состояние: Ожидание аудиоданных		[Mute] [Volume] [Play/Pause] [Stop]	Black
Канал №15	Состояние: Остановлен		[Mute] [Volume] [Play/Pause] [Stop]	СТОП
Канал №16	Состояние: Остановлен		[Mute] [Volume] [Play/Pause] [Stop]	СТОП

AudioSP.

, _____ , _____ .

:



, _____ , _____ .





_____ () _____



, _____ , _____ .

, _____ , _____ .

, _____ , _____ .

, _____ , _____ .





(_____)



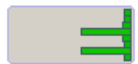
Windows

Ctrl+Alt+P




- 03/01/2014 -
- 17:53.39 -
- CPU: 01% -
- total 25% -

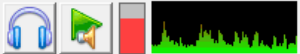
AudioSP



Оператор 1
Режим непрерывной записи



Состояние: Сохраняется аудиопоток
Начато: 17:53:04



()



” ”

[-68;0)

[-96; -68)



0.25.

0.5

8.2

- _____ ()
- _____ ()
- _____ ()
- _____ ()
- _____ ()
- _____ ()

Просмотр списка записей базы данных

Скорость: 50% 100% 200% 300%

Текущая позиция:
 Дата: 9 / 3 / 2018
 Время: 22 : 38 : 55
 Канал: _____
 Длина: _____

Включить эквалайзер

Громкость: 100% 50% 0%

Фильтрация по: Применить фильтр Сбросить фильтр

Дата	Времени	Каналу	Длительности	Телефону	Примечанию
Канал №1	Канал №5	Канал №9			
Канал №2	Канал №6	Канал №10			
Канал №3	Канал №7	Канал №11			
Канал №4	Канал №8	Канал №12			

Снять выделение Инvertировать

Дата	Время	Канал	Длина	Событие	Телефон	Напр.	Примечание
06.11.2006	10:11:54	Администре	2:20	📶	5438790	Вход	Звонок заказчика!
06.11.2006	10:21:23	Администре	3:20	📶			
06.11.2006	10:22:43	Менеджер	44	📶	3109287	Исх.	Уточнение сроков поставки.
07.11.2006	13:54:22	Администре	4:37	📶			
07.11.2006	15:09:17	Администре	1:05	📶			
07.11.2006	15:16:57	Менеджер	14	📶			
07.11.2006	15:17:26	Менеджер	46	📶	89112450981	Исх.	
07.11.2006	15:18:11	Менеджер	3:33	📶	89213240907	Исх.	Перезвонить на следующий день.
07.11.2006	15:19:01	Администре	19	📶			
07.11.2006	15:22:33	Администре	4:31	📶			Перезвонить на мобилку!
07.11.2006	15:23:19	Менеджер	18	📶			
07.11.2006	15:24:56	Менеджер	4:17	📶			
07.11.2006	15:24:56	Администре	2:18	📶			
07.11.2006	15:25:40	Администре	14	📶			
07.11.2006	15:25:45	Менеджер	12:33	📶			
07.11.2006	19:02:19	Менеджер	11	📶			на заметку - реплика 1
07.11.2006	19:05:38	Менеджер	1:27	📶	7532134	Исх.	
07.11.2006	19:05:40	Администре	1:17	📶			
07.11.2006	19:06:07	Менеджер	38	📶			
07.11.2006	20:49:01	Менеджер	2:33	📶	5269826	Вход	Передать диспетчеру.
07.11.2006	20:49:06	Администре	3:16	📶			





Windows.

()

CTRL SHIFT.

"AudioSP-

"

"

()

"

"

"

"

1

/

: " " " " " " " " " "

" " " "

Дата	Времени	Каналу	Длительности	Телефону	Примечанию
<input checked="" type="checkbox"/> От	7	1	2014		
<input checked="" type="checkbox"/> До	15	1	2014		

" "

(/ /).

" " / " "

Дата	Времени	Каналу	Длительности	Телефону	Примечанию
<input checked="" type="checkbox"/> От	10 : 15				
<input checked="" type="checkbox"/> До	13 : 45				

" "

(/).

" "

" "

" " /

Дата	Времени	Каналу	Длительности	Телефону	Примечанию
Канал №1	Канал №5	Канал №9			
Канал №2	Канал №6	Канал №10			
Канал №3	Канал №7	Канал №11			
Канал №4	Канал №8	Канал №12			

Снять выделение Инvertировать

" "

,

/

"

"

"

"

()

,

Дата	Времени	Каналу	Длительности	Телефону	Примечанию
Длина записей					
<input checked="" type="checkbox"/> От	120	сек.	<input type="checkbox"/> До	1000	сек.

" "

().

" "

" " /

" "

,

Дата	Времени	Каналу	Длительности	Телефону	Примечанию
<input type="checkbox"/> Исключить исходящие <input checked="" type="checkbox"/> Исключить входящие <input checked="" type="checkbox"/> Исключить без номера					
				9938247	
				<input checked="" type="checkbox"/> Отбор по фрагменту номера	

Дата	Времени	Каналу	Длительности	Телефону	Примечанию
<input type="checkbox"/> Исключить записи без примечания					
				<input checked="" type="checkbox"/> Отбор по фрагменту звонок с угрозами	

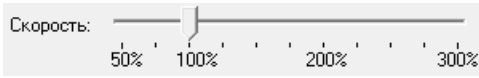
Текущая позиция:

Дата: 13 / 1 / 2014

Время: 23 : 38 . 14

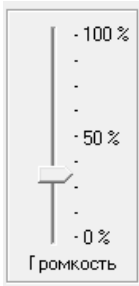
Канал: Канал №1

Длина: 1 сек.



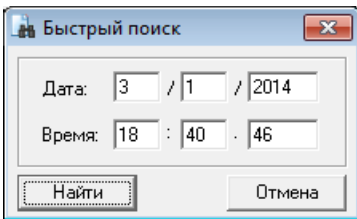
(100% -

). ()



Windows.

" _____ "



/ / " / "

:

Информация о выбранной ...

Дата: 6 / 7 / 2013

Время: 20 : 46 . 54

Длина: 196 сек.

Канал: Канал №3

Событие: Превышение уровня

Комментарий:

Серена в коридоре

OK Отмена

8.3

()
()

Календарные события

Событие	Каналы	Дата	День недели	Время	Периодичность
Включить режим записи	Директор	19.11.2006	Воскресение	18:00:00	Раз в неделю
Остановить запись	Директор	19.11.2006	Воскресение	19:30:00	Раз в неделю
Включить режим акустопуска	Склад #1, Склад #2	20.11.2006	Понедельник	08:10:00	Раз в день
Остановить запись	Секретарь, Склад #1, Склад #2	20.11.2006	Понедельник	08:40:00	Раз в день
Включить режим записи	Секретарь, Отдел кадров, Склад ...	20.11.2006	Понедельник	09:00:00	Раз в день
Включить режим записи	Секретарь, Администратор, Дире...	20.11.2006	Понедельник	11:30:00	Раз в день
Включить режим записи	Администратор	12.12.2006	Вторник	22:00:00	Раз в месяц
Остановить запись	Администратор	13.12.2006	Среда	06:00:00	Раз в месяц

Calendar.com (708 x 260)

Добавить Редактировать Удалить Обновить Закрыть

Создание календарного события

Тип события: Включить режим записи	Каналы Канал №1 Канал №2 Канал №3 Канал №4 Канал №5 Канал №6 Канал №7 Канал №8
Периодичность повторения Раз в неделю	
Время события 15 00 00	Дата 10
ОК	Отмена

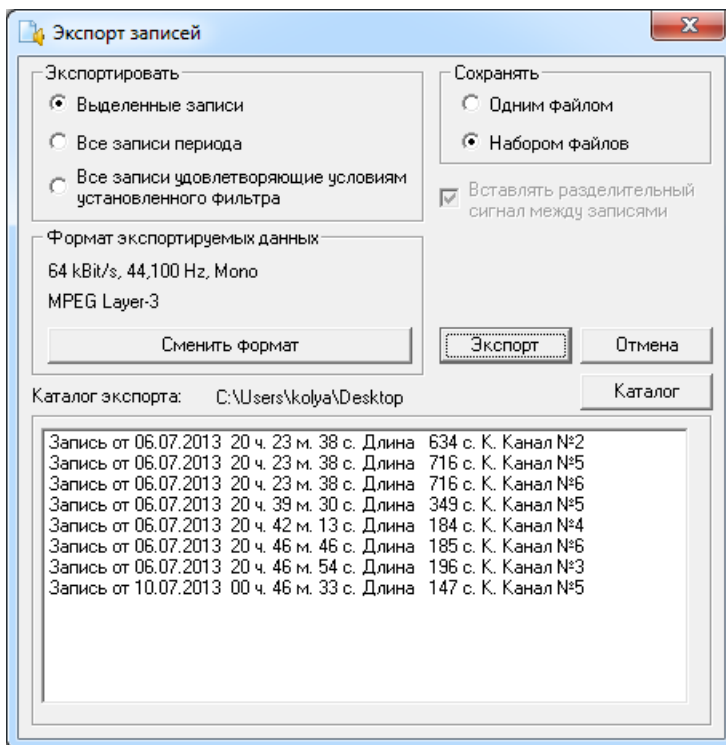
"Ok",



(")

8.4

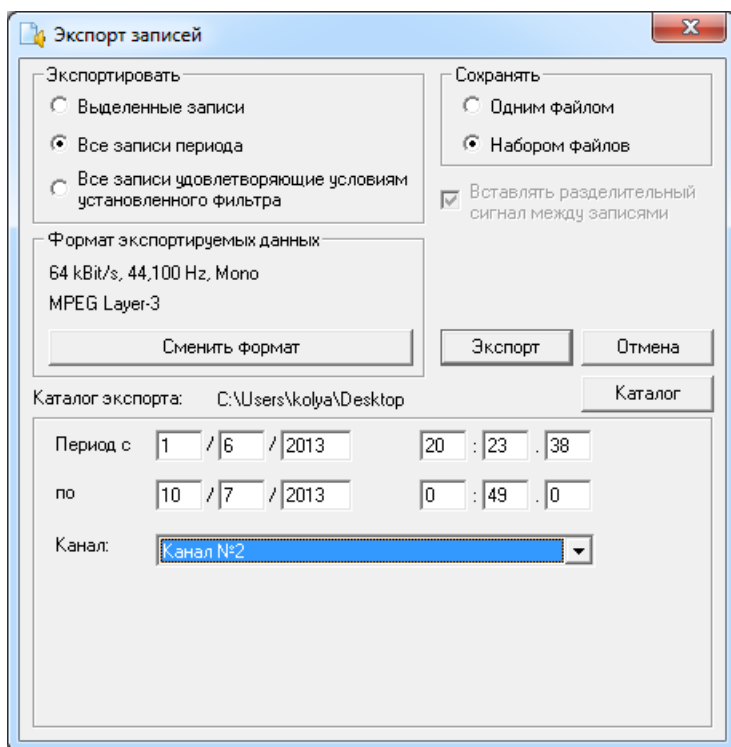
WAV
Windows
22050Hz, 32kBit/s, Mono.
Windows
Lame MP3 (MP3 Layer),
"K-Lite Codec Pack".

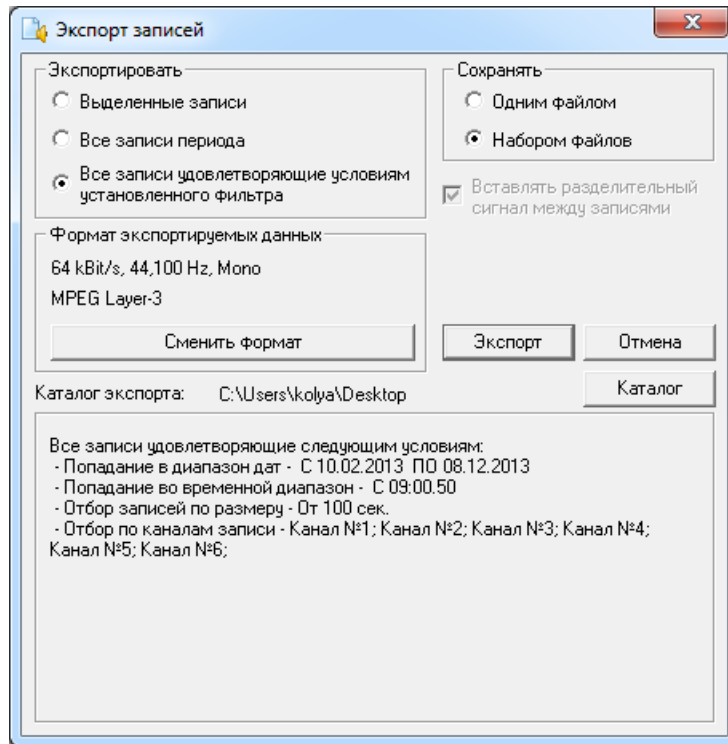


3

- _____
- _____
- _____

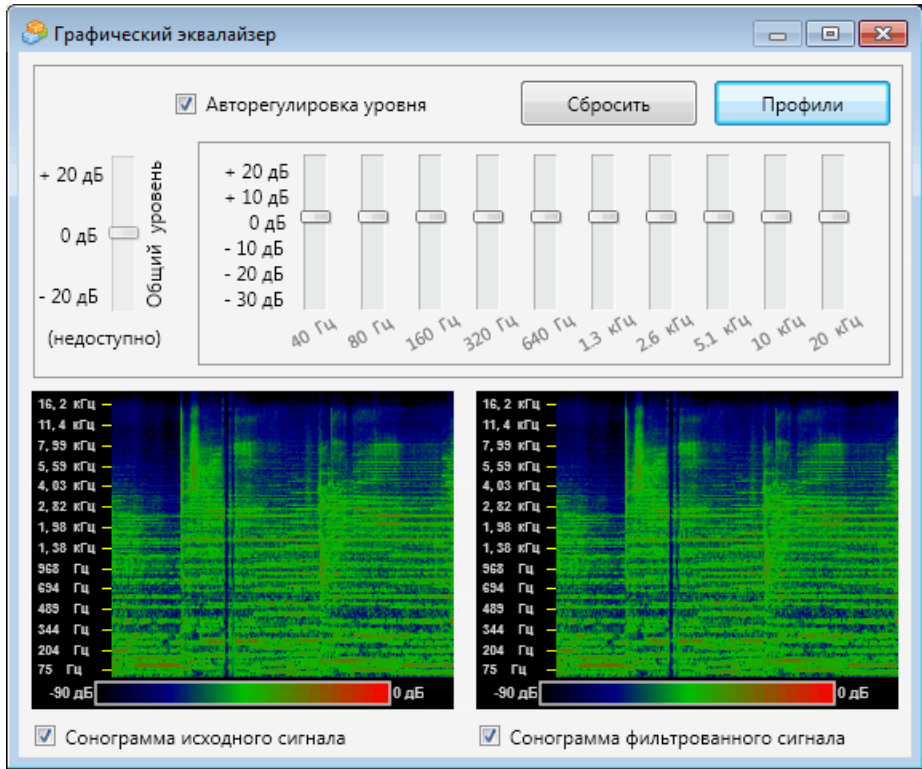
CTRL / SHIFT



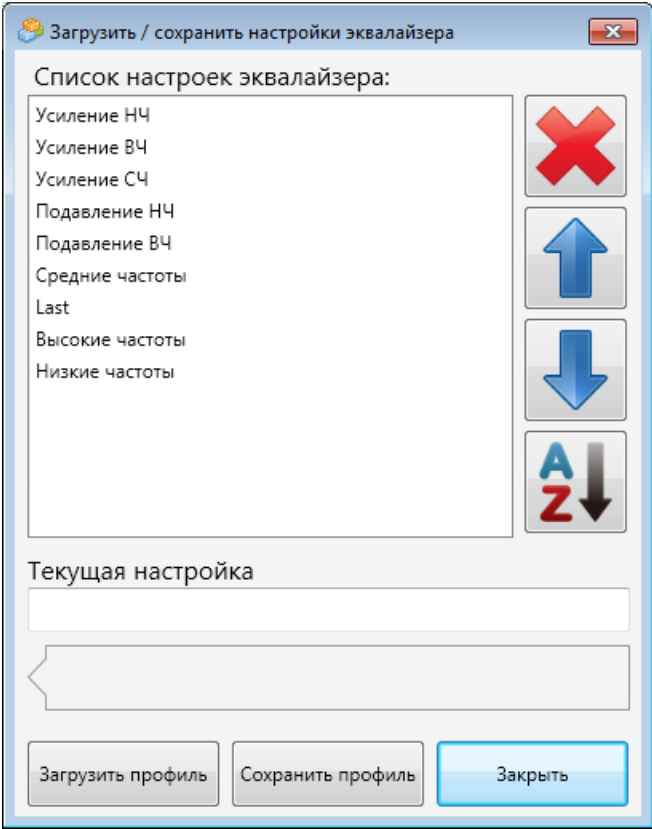


8.5

20 . 10- . 20 ,
() . -30 (,) , +20 ,
0 -20 . 0 20 ,

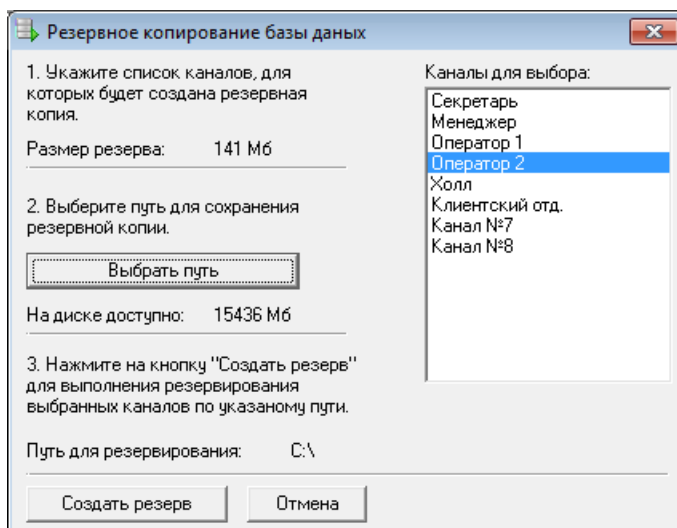


()



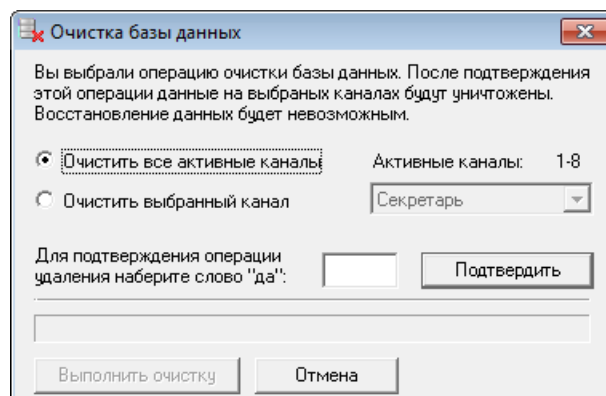
8.6

" " .
" " ' " " ,
() " .
, , ,
" " ,
" " .
,
(DVD-), (WAV),
AudioSP,
, , ,
,
(, - .),
, ,
"AudioSP-"

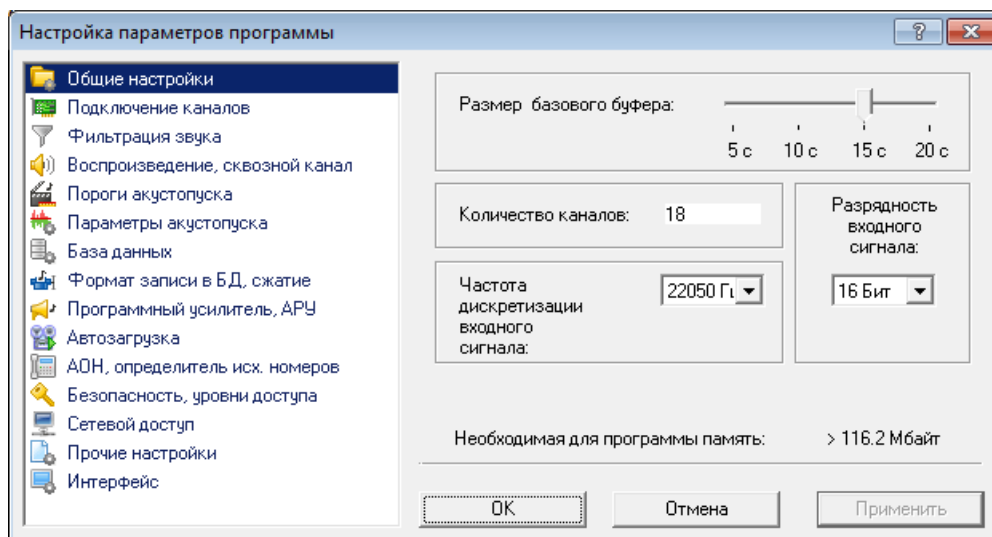


8.7

"- "AudioSP"- "



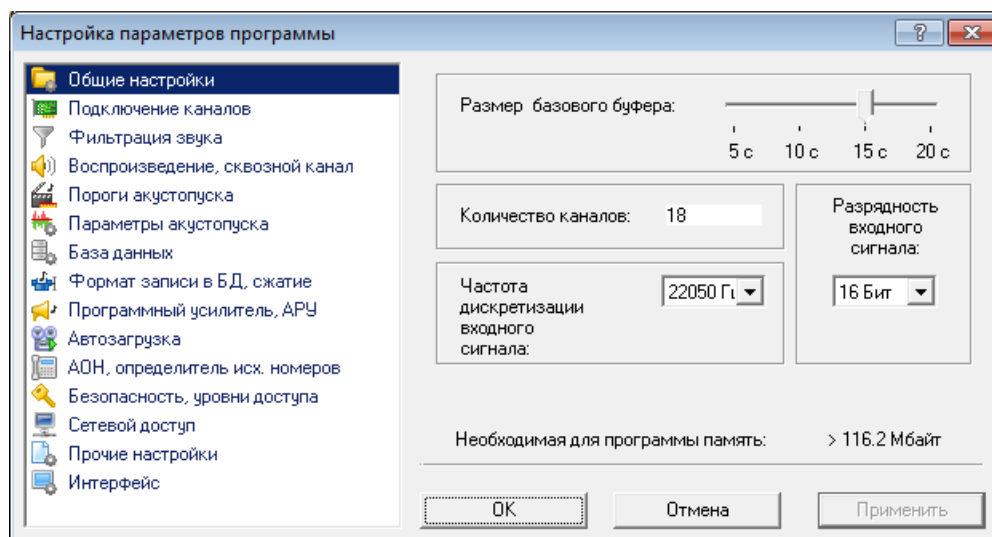
8.8



9

9.1

AudioSP.



).

4

.

(

,

(

15

)

(

"

").

,

(

)

(

,

4

AudioSP-4 , 16

AudioSP-16

. .,

).

,

.

,

,

.

,

,

.

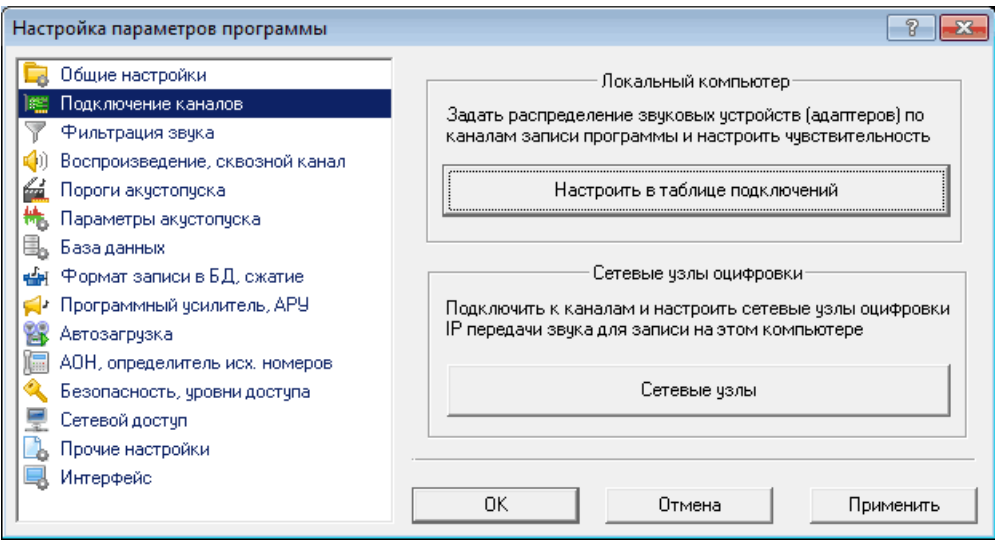
,

44100 .

- 16 .

9.2

AudioSP.



"

"

"

"

USB

USB

Локальные устройства оцифровки звука: таблица подключений и настройки

Подключение к каналам | Регулировка уровней сигналов

Обнаружить вновь подключенные USB и PCI устройства оцифровки звука (звуковые адаптеры) и автоматически распределить их входы по каналам

Канал	Имя канала	Аудиоустройство	Настр.	Вход аудиоустройства	Режим оцифровки	Канал входа	Дополнительное усиление
1	Канал №1 Касса	SB6	>>>	Вход 1	Моно	Моноканал	Откл.
2	Канал №2	SB6	>>>	Вход 2	Моно	Моноканал	Откл.
3	№3 Офис 1эт.	SB6	>>>	Вход 3	Моно	Моноканал	Откл.
4	№4 Холл	SB6	>>>	Вход 4	Моно	Моноканал	Откл.
5	Сетевой №5	Сетевой источник звука	>>>				Откл.
6	№6 Сеть/Хозблок	Сетевой источник звука	>>>				Откл.
7	7/Сеть/Менеджер 1	Сетевой источник звука	>>>				Откл.
8	Менеджер 2	SB6	>>>	Вход 5	Моно	Моноканал	Откл.
9	Сеть/Менеджер 3	Сетевой источник звука	>>>				Откл.
10	Сеть/Филиал1	Сетевой источник звука	>>>				Откл.
11	Сеть/Филиал2	Сетевой источник звука	>>>				Откл.
12	№12/Филиал3	SB6	>>>	Вход 6	Моно	Моноканал	Откл.
13	Канал №13	Стерео микшер (Realtek High Defi	>>>	Общая громкость	Стерео	Правый	Откл.
14	Канал №14	Лин. вход (Realtek High Definition /	>>>	Общая громкость	Стерео	Левый	Откл.
15	Канал №15	Лин. вход (Realtek High Definition /	>>>	Общая громкость	Стерео	Правый	Откл.

Не распознавать адаптеры серии ATL и SB

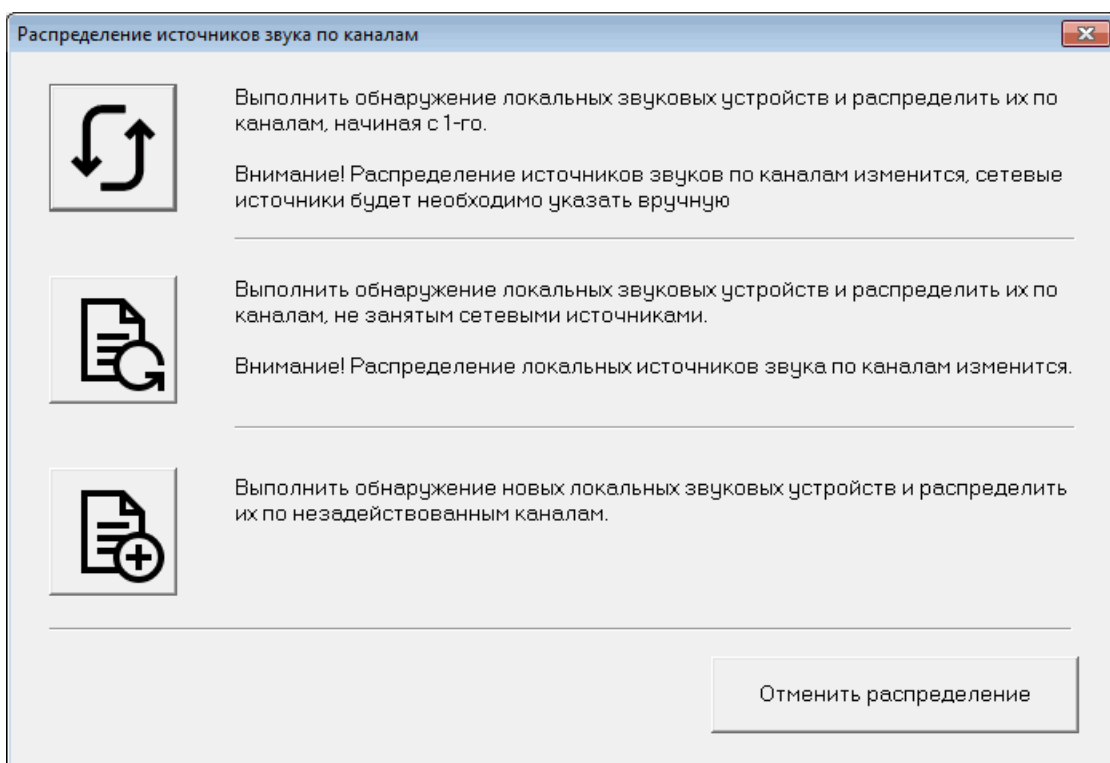
Настройка д/с

5	Сетевой №5	Сетевой источник звука	>>>				Откл.
6	№6 Сеть/Хозблок	Сетевой источник звука	>>>				Откл.

USB PCI

()

- -
- -
- ()



SB, (), USB ATL

(),

" "

/

-
-
-

ATL/SB. USB

ATL SB, USB

-
-

USB USB ATL SB, PCI PCI-E

-
-
-

" "

+20

ATL SB

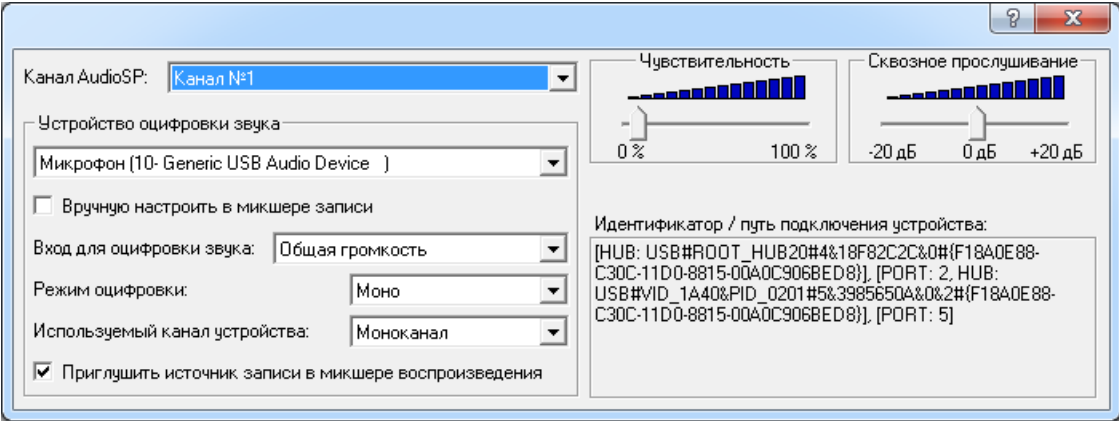
USB ATL SB

USB ATL / SB,

/

" "

" "



AudioSP

/ ,
 (,)
 ,
 (line in), (mic).
 ,
 ,
 ,
 :
 • -
 • - USB USB ATL SB,
 USB
 :
 • - " " "
 • - " " "
 • - " " "
 ,
 ,
 ,
 (,).
 ,
 (, -).

Windows 7/10

"

_____ " (, _____) _____ Windows.

Windows.

Windows,

Windows.

Windows

(_____)

_____ .

_____ .

(_____)

/

USB

PCI/PCI-E

USB

USB

USB

" " _____

(_____),

Локальные устройства оцифровки звука: таблица подключений и настройки

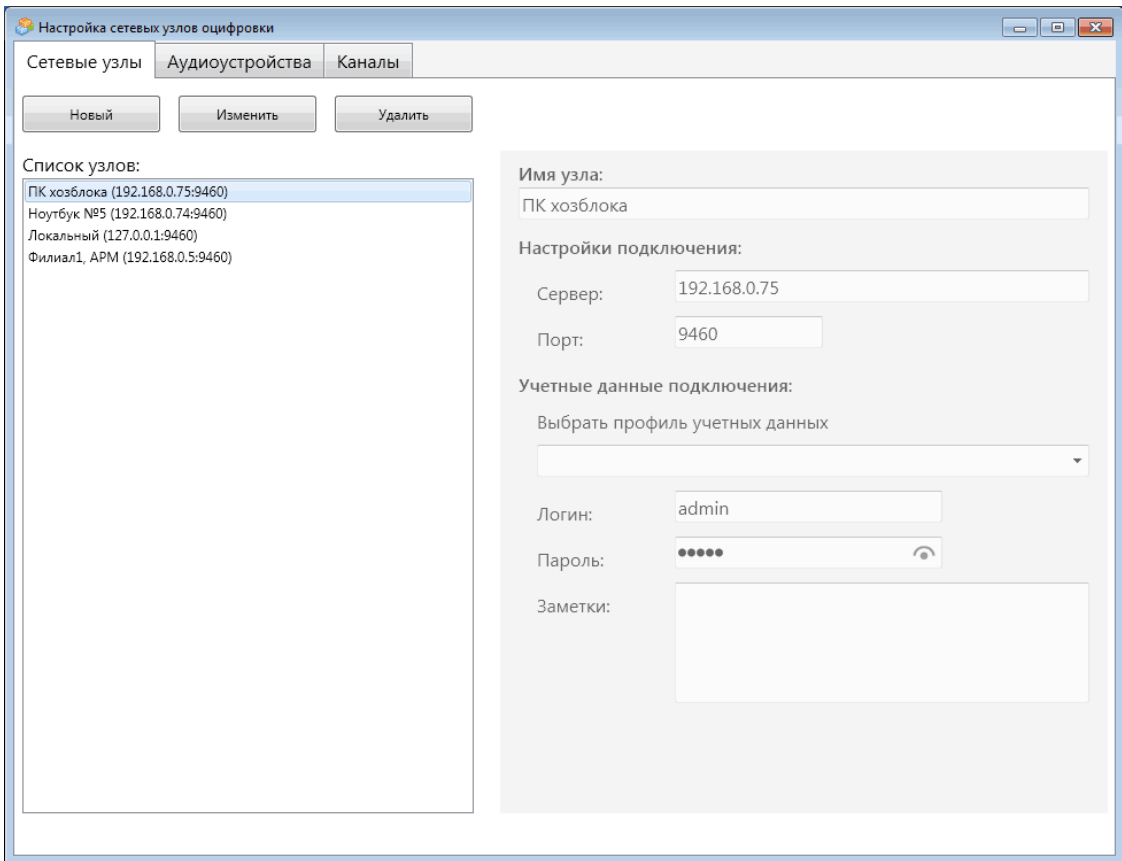
Подключение к каналам Регулировка уровней сигналов

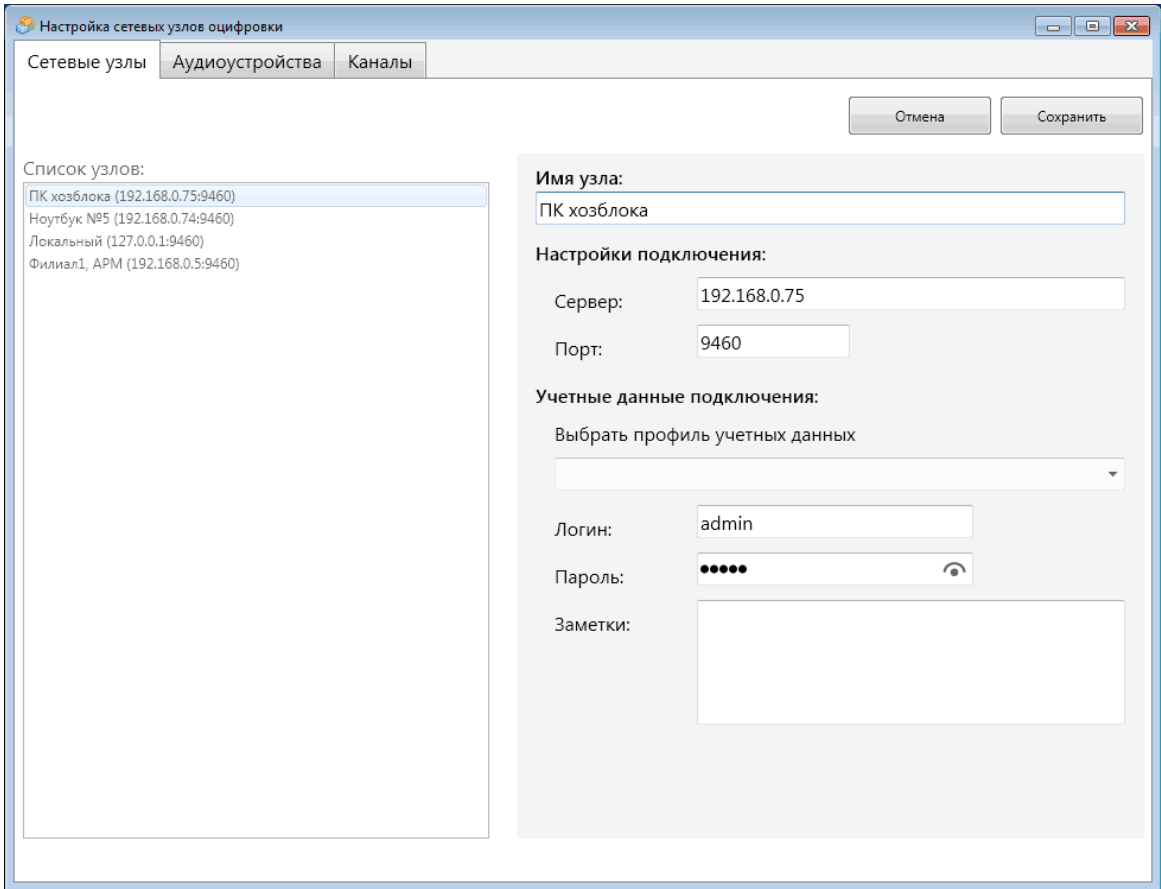
Канал	Имя канала	Сигнал	Чувствительность	Сквозное прослушивание
1	Канал №1 Касса		0% 50% 100%	-20 дБ 0 дБ +20 дБ
2	Канал №2		0% 50% 100%	-20 дБ 0 дБ +20 дБ
3	№3 Офис 1эт.		0% 50% 100%	-20 дБ 0 дБ +20 дБ
4	№4 Холл		0% 50% 100%	-20 дБ 0 дБ +20 дБ
5	Сетевой №5		0% 50% 100%	-20 дБ 0 дБ +20 дБ
6	№6 Сеть/Хозблок		0% 50% 100%	-20 дБ 0 дБ +20 дБ
7	7/Сеть/Менеджер 1		0% 50% 100%	-20 дБ 0 дБ +20 дБ
8	Менеджер 2		0% 50% 100%	-20 дБ 0 дБ +20 дБ
9	Сеть/Менеджер 3	ОТКЛ.	0% 50% 100%	-20 дБ 0 дБ +20 дБ
10	Сеть/Филиал1	ОТКЛ.	0% 50% 100%	-20 дБ 0 дБ +20 дБ
11	Сеть/Филиал2	ОТКЛ.	0% 50% 100%	-20 дБ 0 дБ +20 дБ
12	№12/Филиал3		0% 50% 100%	-20 дБ 0 дБ +20 дБ
13	Канал №13		0% 50% 100%	-20 дБ 0 дБ +20 дБ
14	Канал №14		0% 50% 100%	-20 дБ 0 дБ +20 дБ

(-20 - 0) (0 - +20)

LAN, WAN,

AudioSP.





" "

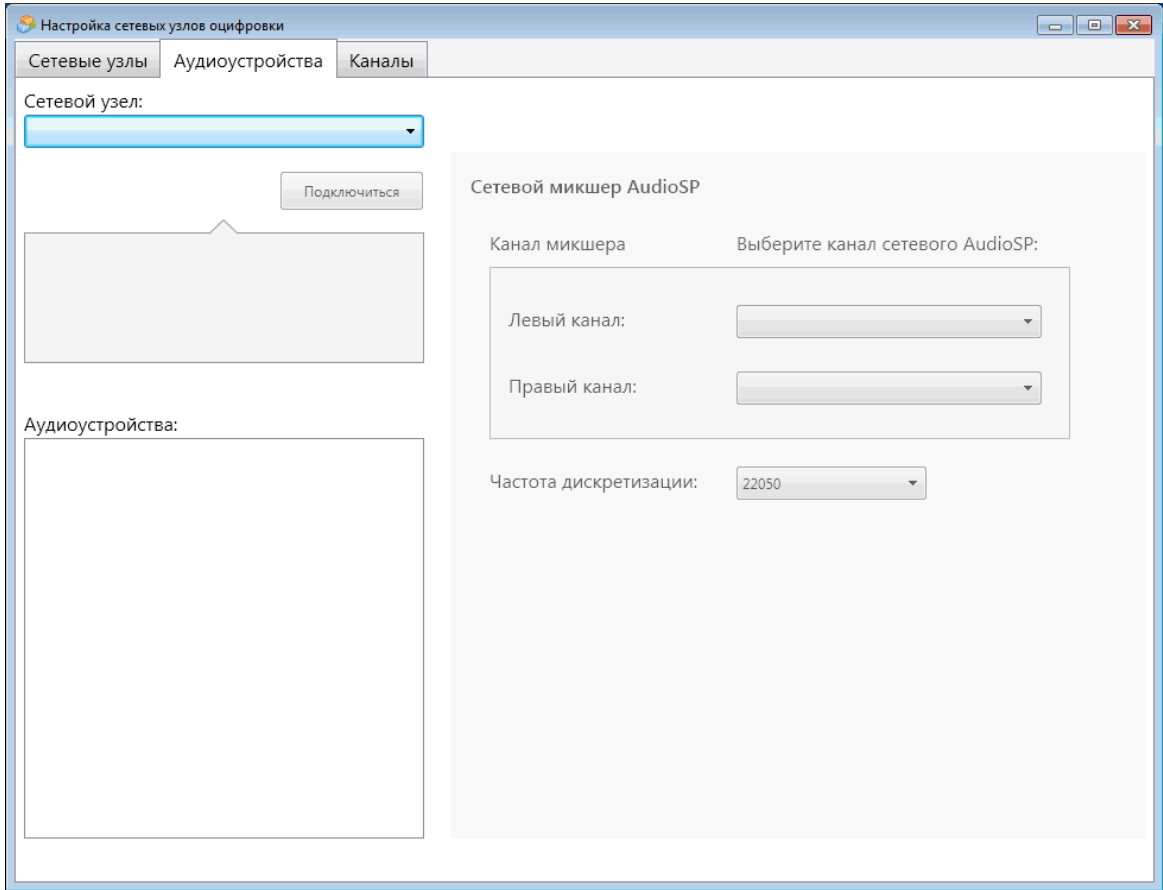
" "

" (, 3, 5)

" IP- ()

" "

IP- "



"

"

,

"

"

.

.

.

"

"

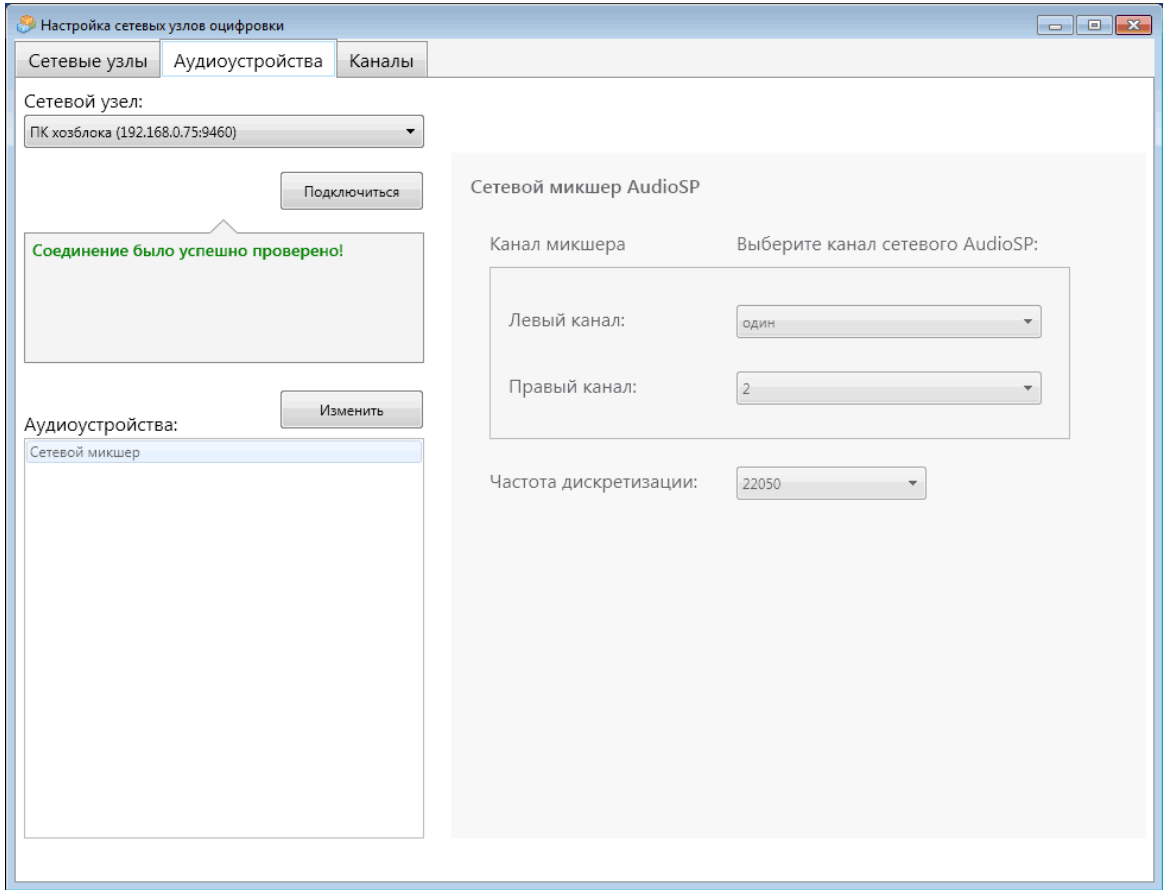
.

"

"

,

.



:" " " " "

" "

:" " **AudioSP"**

:" " AudioSP".

:" " "

:" " **AudioSP"**

:" " AudioSP,

:" " "

" " - (" 4.10)

" " "

:" " "

" " - (" 4.10)

" " "

" " "

22050).

" "

_____ ,

_____ ().

Настройка сетевых узлов оцифровки

Сетевые узлы | **Аудиоустройства** | Каналы

Сохранить

Канал №	Имя канала	Сеть	Состояние	Сетевой узел	Аудиоустройство у	Канал ауди	Чувствительность	Слушать	Уровень прослушива
1	Канал №1 Касса	<input type="checkbox"/>		Локальные устройст	Микрофон (4- с-мес	Моноканал	0% 25% 50% 75% 100%		-20dB 0dB 20dB
2	Канал №2	<input type="checkbox"/>		Локальные устройст	Микрофон (5- с-мес	Моноканал	0% 25% 50% 75% 100%		-20dB 0dB 20dB
3	№3 Офис 1эт.	<input type="checkbox"/>		Локальные устройст	Микрофон (6- с-мес	Моноканал	0% 25% 50% 75% 100%		-20dB 0dB 20dB
4	№4 Холл	<input type="checkbox"/>		Локальные устройст	Микрофон (2- с-мес	Моноканал	0% 25% 50% 75% 100%		-20dB 0dB 20dB
5	Сетевой №5	<input checked="" type="checkbox"/>	Подключен	Ноутбук №5 (192.168	Сетевой микшер	Левый	0% 25% 50% 75% 100%		-20dB 0dB 20dB
6	№6 Сеть/Хозбло	<input checked="" type="checkbox"/>	Подключен	ПК хозблока (192.168	Сетевой микшер	Левый	0% 25% 50% 75% 100%		-20dB 0dB 20dB
7	7/Сеть/Менедже	<input checked="" type="checkbox"/>	Подключен	ПК хозблока (192.168	Сетевой микшер	Правый	0% 25% 50% 75% 100%		-20dB 0dB 20dB
8	Менеджер 2	<input type="checkbox"/>		Локальные устройст	Микрофон (3- с-мес	Моноканал	0% 25% 50% 75% 100%		-20dB 0dB 20dB
9	Сеть/Менеджер	<input checked="" type="checkbox"/>		Филиал1, АРМ (192.1	Сетевой микшер	Левый	0% 25% 50% 75% 100%		-20dB 0dB 20dB
10	Сеть/Филиал1	<input checked="" type="checkbox"/>		Филиал1, АРМ (192.1	Сетевой микшер	Правый	0% 25% 50% 75% 100%		-20dB 0dB 20dB
11	Сеть/Филиал2	<input checked="" type="checkbox"/>		(:0)			0% 25% 50% 75% 100%		-20dB 0dB 20dB
12	№12/Филиал3	<input type="checkbox"/>		Локальные устройст	Микрофон (с-media	Моноканал	0% 25% 50% 75% 100%		-20dB 0dB 20dB
13	Канал №13	<input type="checkbox"/>		Локальные устройст	Сtereo микшер (real	Правый кан	0% 25% 50% 75% 100%		-20dB 0dB 20dB
14	Канал №14	<input type="checkbox"/>		Локальные устройст	Лин. вход (realtek hig	Левый канал	0% 25% 50% 75% 100%		-20dB 0dB 20dB
15	Канал №15	<input type="checkbox"/>		Локальные устройст	Лин. вход (realtek hig	Правый кан	0% 25% 50% 75% 100%		-20dB 0dB 20dB
16	Канал №16	<input type="checkbox"/>		Локальные устройст	Микрофон (realtek h	Левый канал	0% 25% 50% 75% 100%		-20dB 0dB 20dB

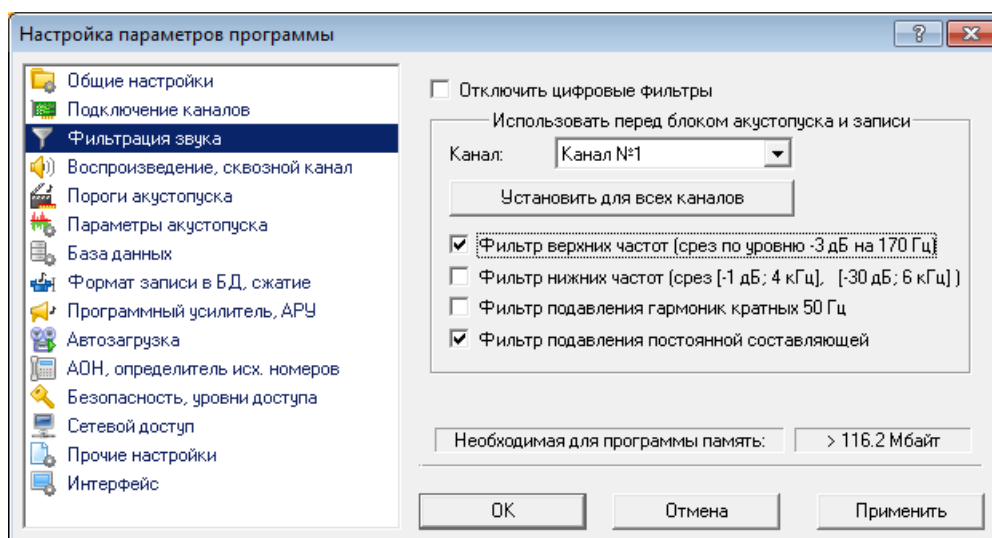
" "

" "

" "

" "

9.3



-1 4 ,

-30 6 .

50

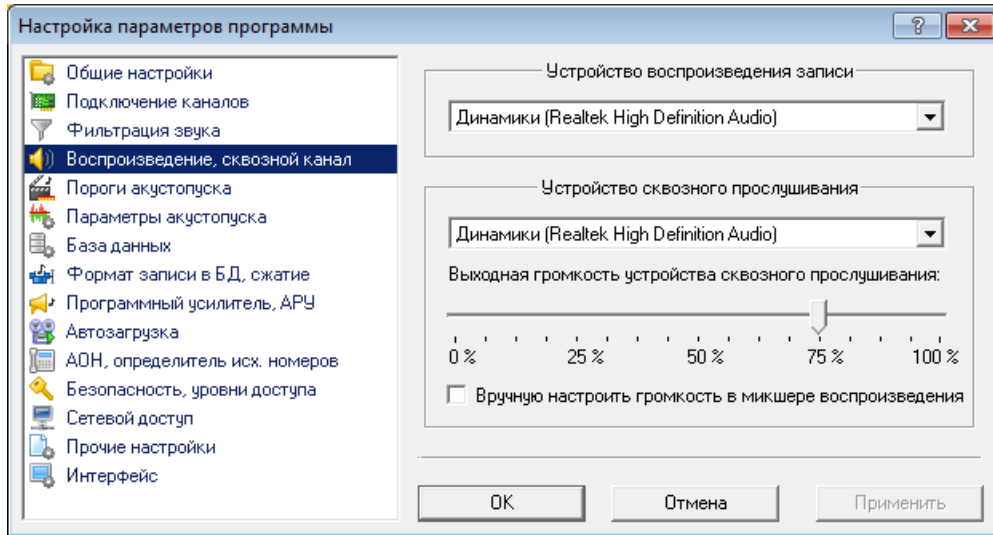
, 50 .

50

-3 25 .

9.4

(,),



(),

(),

()

Windows. Windows

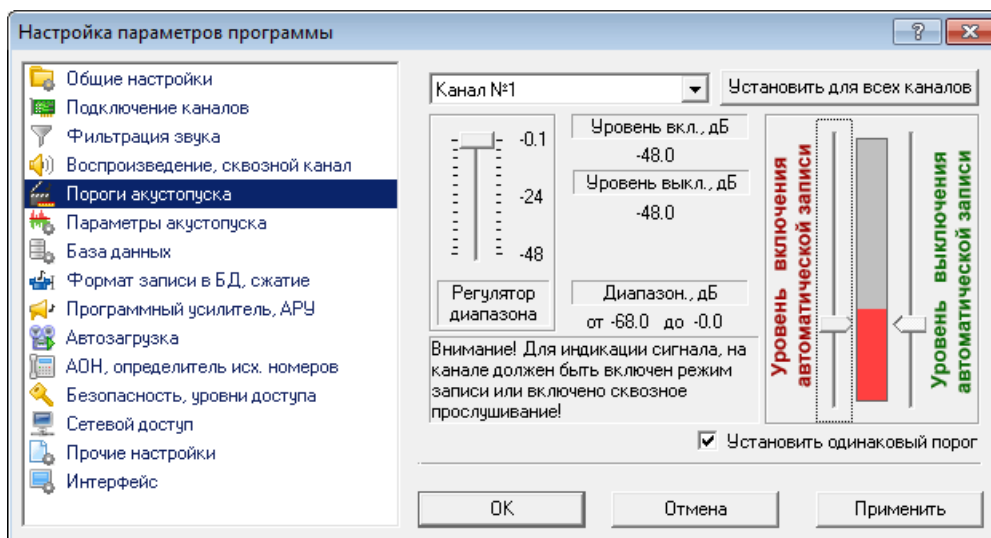
9.5

()

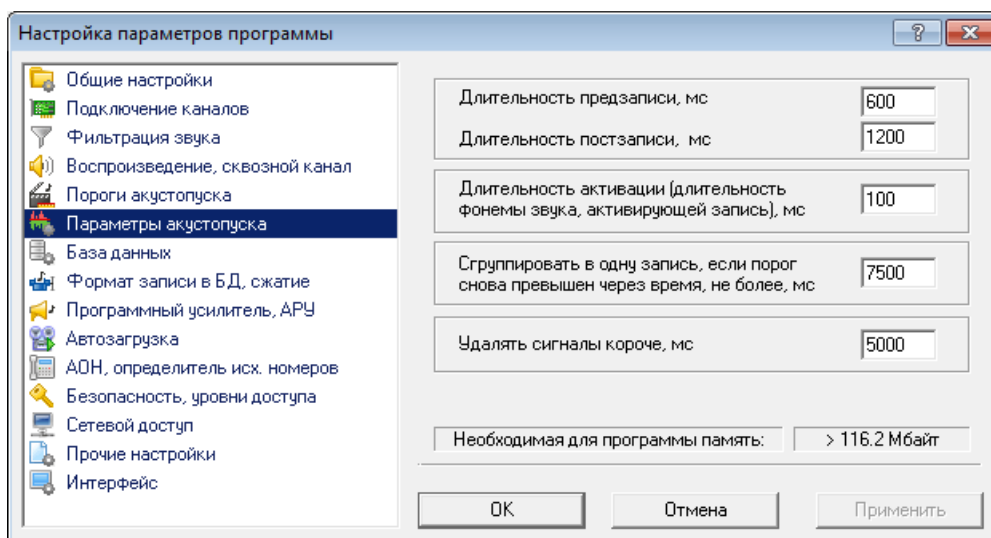
()

"

()



9.6



" "
(),

60-120

...

...

9.7

" " " "

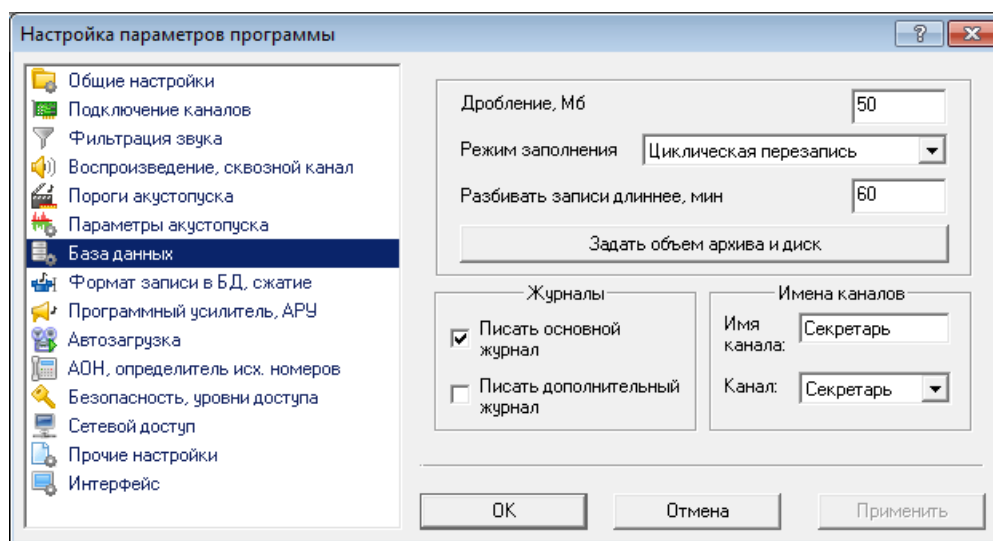
- o AudioSP (Program Files\AudioSP Program Files (x86)\AudioSP),

- Windows 10: C:\ProgramData\AudioSP
- Windows 7: C:\ProgramData\AudioSP
- Windows XP AudioSP 4.00 : C:\Documents and settings\All Users\ApplicationData\AudioSP
- Windows XP AudioSP 3.90 : C:\Program Files \AudioSP

○

AudioSP

Channel_N, N-



(

30-100

hardware).

" (" ")

• ().

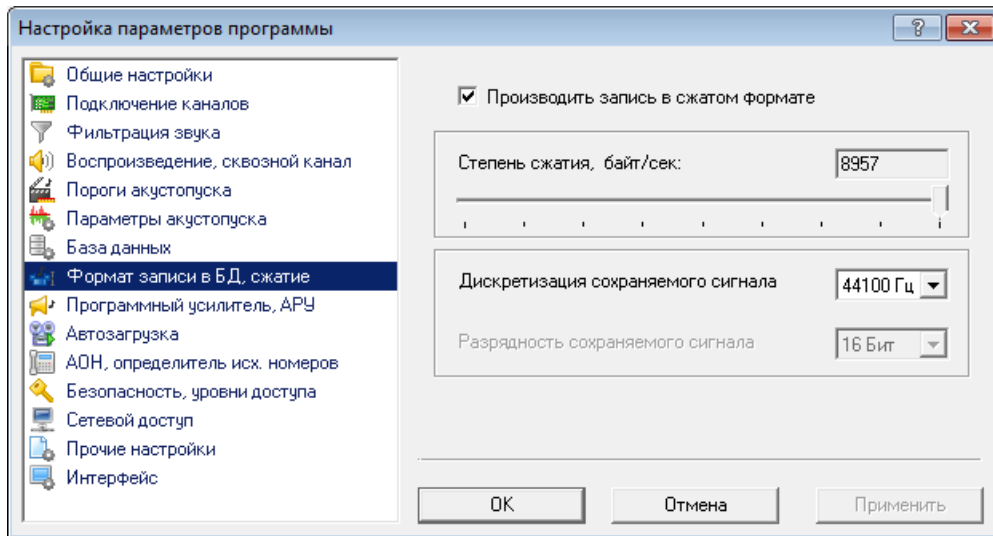
$T=14$ [], $N=1/4$ (. .)

$Y=4478$ [/ .], Q

" []" = $Q = T \times 24 \times 60 \times 60 \times N \times Y / (1024 \times 1024)$

$= 0,0824 \times T \times N \times Y = 0,0824 \times 14 \times 0,25 \times 4478 = 1291,5$ []

9.8



PCM (Pulse Code Modulation)

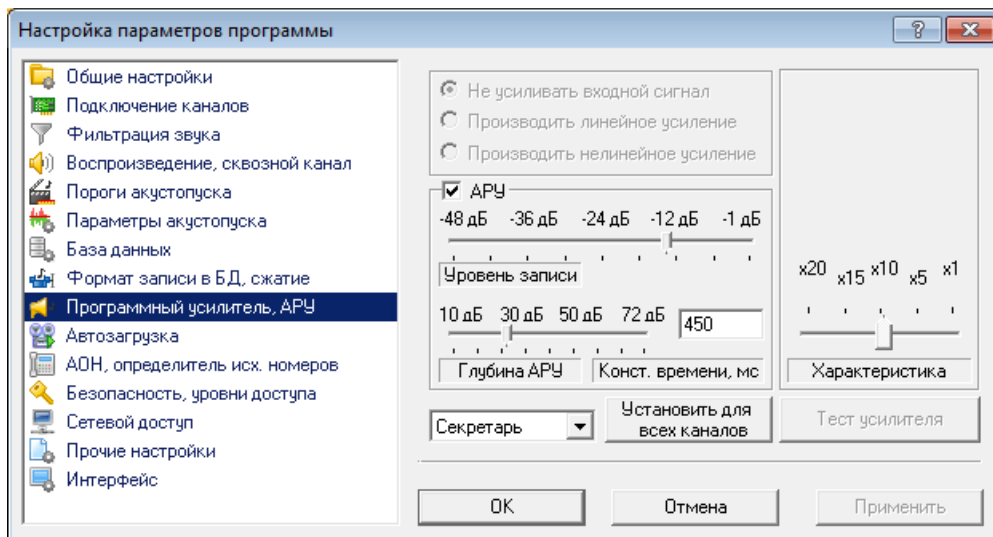
- 4000...9000 / .

- 22050...44100

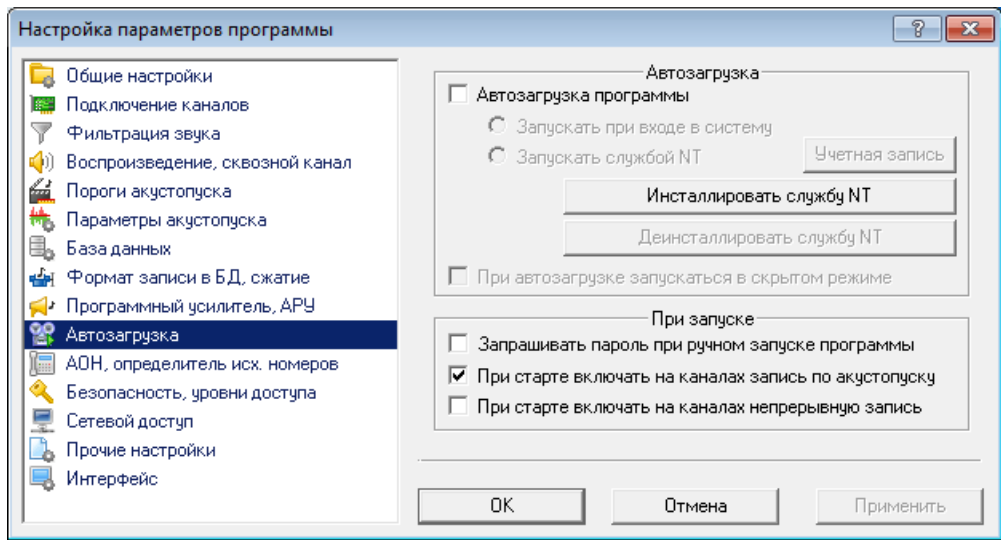
PCM

9.9

(online)



9.10



)

(

Windows,

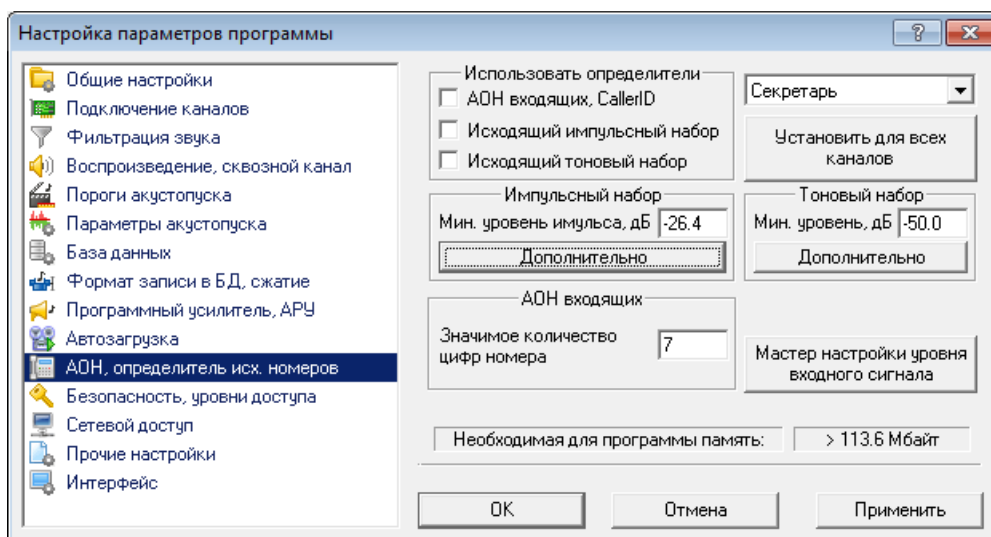
NT

NT (Windows).

3...4

9.11

:
 !
 -2, -4, ATL4T, ATL6T
 DTMF
 ()
 - (" ").
 FSK
 "Caller ID"
 " /) -
 " ")



, **Caller ID**

AudioSP

CallerID FSK.

2-

CallerID FSK.

!

"Caller ID FSK"

"Caller ID FSK"

AudioSP

_____ " _____ " _____ "

" _____ " _____ "

_____ " _____ "

" _____ " _____ "

_____ " _____ "

DTMF

AudioSP

DTMF.

DTMF,

"

"

/

- 36

/

"

"

-50

/

"

"

DTMF

/

7

"

"



Дополнительные параметры

Секретарь

Импульсный набор

Допуск амплитуды

Строгость интервала

Инvertировать сигнал перед анализом

Ожидаемая длина номера

Обрезать единицы выходящие за пределы

Игнорировать недостоверные номера

Игнорировать короткие номера без нуля в начале

"

"

' .
 :
 -
 -
 -
 ()

:
 < (1-)*
 =0.01-1.00
 =0.21

' .
 '

" " ,
 ' ,
 (" ") ,
 " " =0.01-1.00

=0.20-0.50.

() ' .
 ' ,
 ' .

, ATL.

).

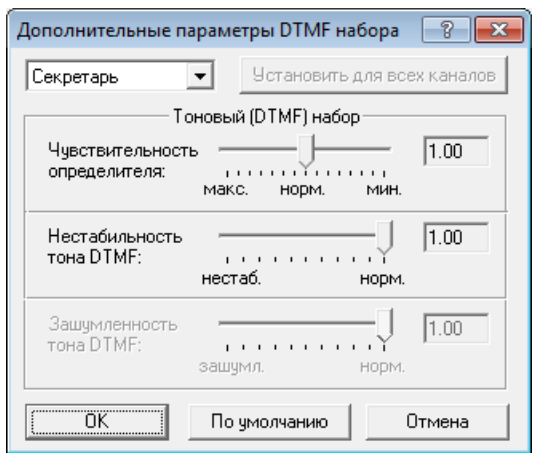
-11 (

"1"

11 111.

09 01.

(DTMF)



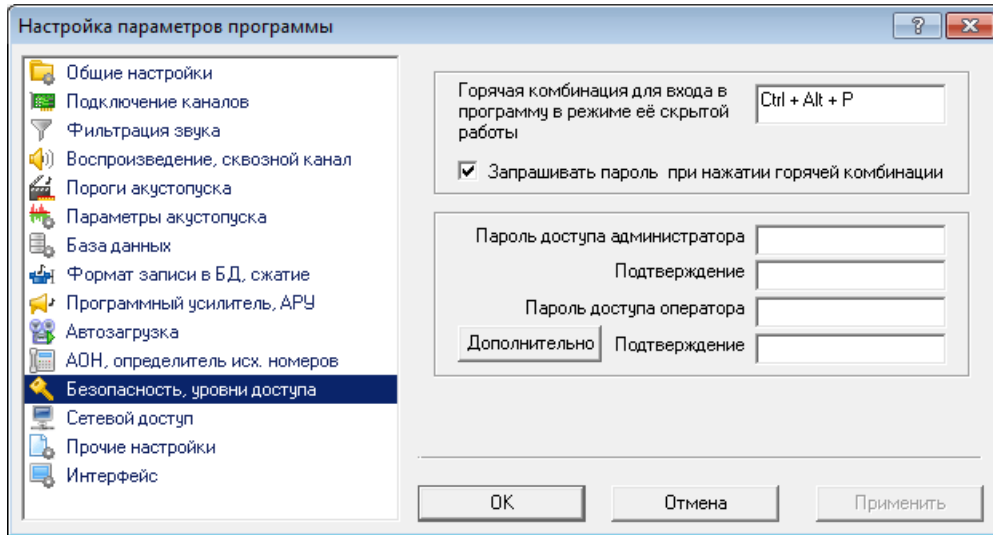
" " () .

(, -).

DTMF

DTMF

9.12



" "

Ctrl+Alt+P .

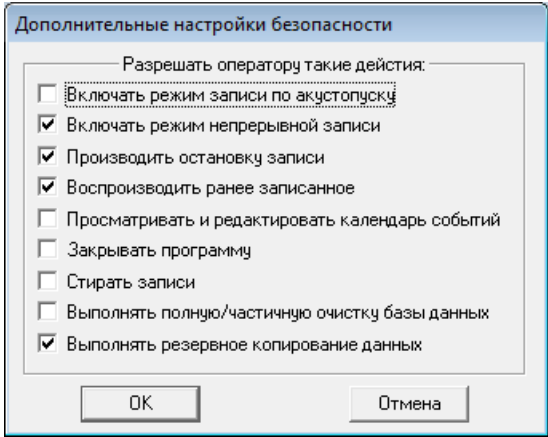
().

().

" _____ " .

" ()

! " " "



:

- _____
- _____
- _____
- _____
- _____
- _____
- _____
- _____
- _____
- _____
- _____

9.13

/

" "

AudioSP

"AudioSP- _____"

()
AudioSP,

" "

TCP/IP,
IP

)

AudioSP.

(LAN),

(WAN).

AudioSP

NetBios,

()

Windows

AudioSP,

/

" "

(LAN).

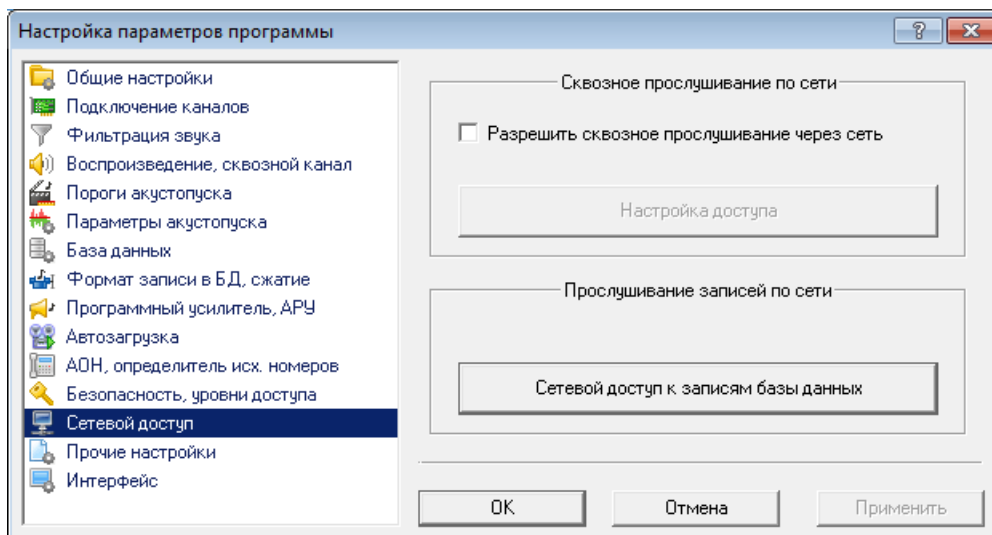
(WAN),

LAN

[VPN](#)

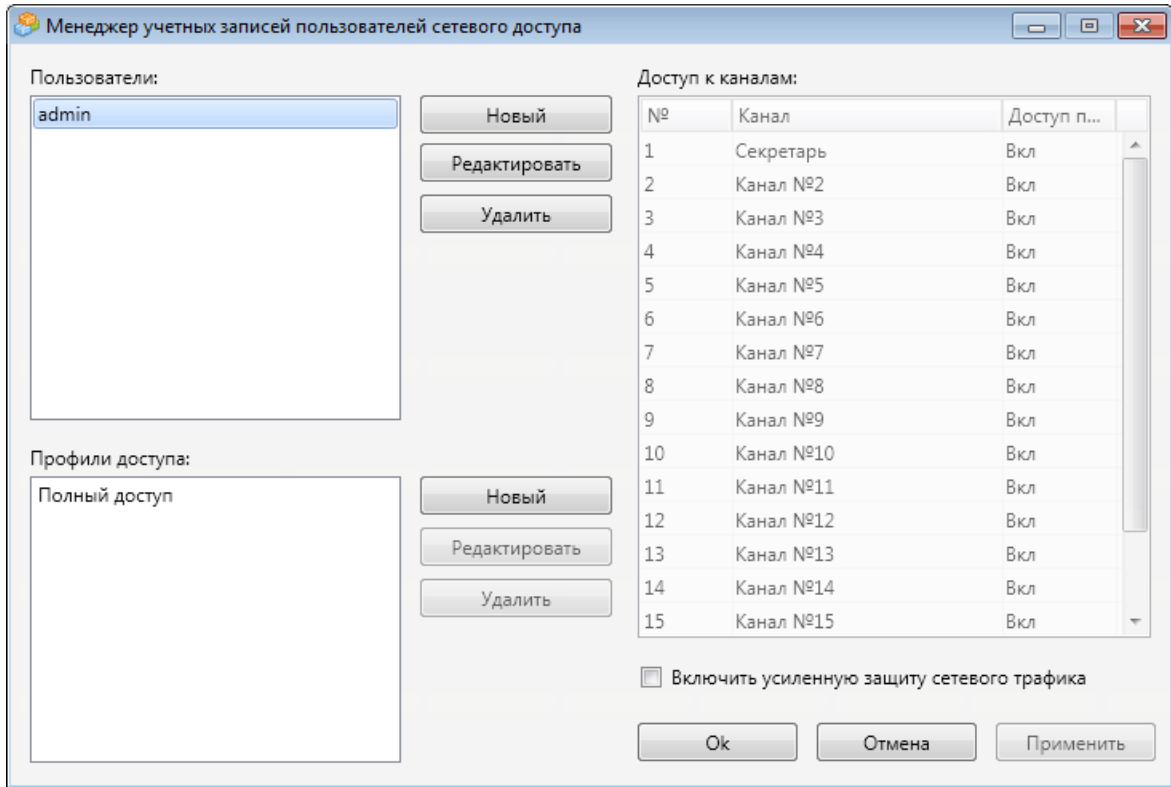
[4.10](#)

AudioSP.



- 1.5 / 44 AudioSP-
- 750 / 22 AudioSP-
- 375 / 11 AudioSP-
- 256 / 8 AudioSP-

Windows ()
 Windows), AudioSP.
 Windows,
 Windows,
 AudioSP-
 Windows XP,
 Windows.
 "



:

/

"admin"

:

,

: admin ,

: admin

AudioSP-

,

"admin"

,

.

:

"

"

"

"

-

"

"

"

"

(

).

:

:

"

"

,

Добавление пользователя

Имя пользователя:

Пароль:

Полное имя пользователя:

Профиль доступа:

Добавить

Отмена

: " "

" "

" "

" "

:" "

Редактирование пользователя

Имя пользователя:
admin

Пароль:

Полное имя пользователя:
Администратор

Профиль доступа:
Полный доступ

Сохранить

Отмена

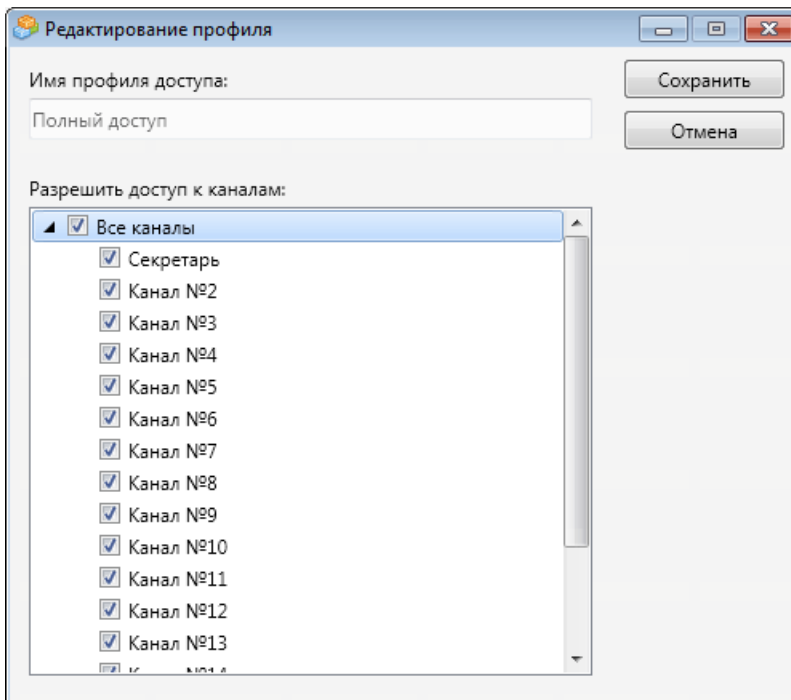
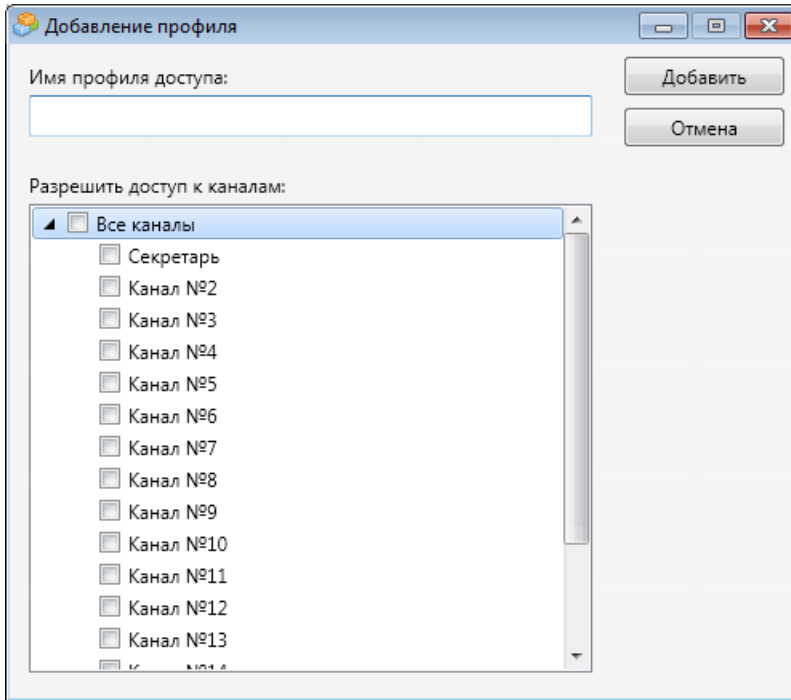
: " "

:

" (. .) .

:" "

:" "



:" "

:" "

," "

:" / .

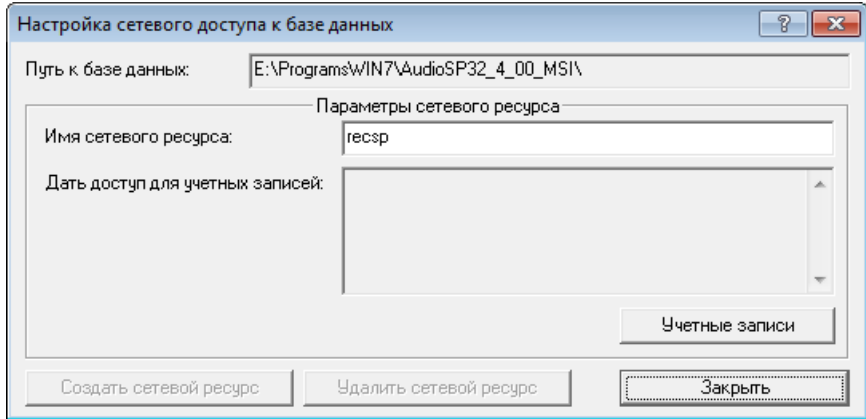
:" "

:" "

AudioSP.

"recsp".

:" "



:" "

:" "

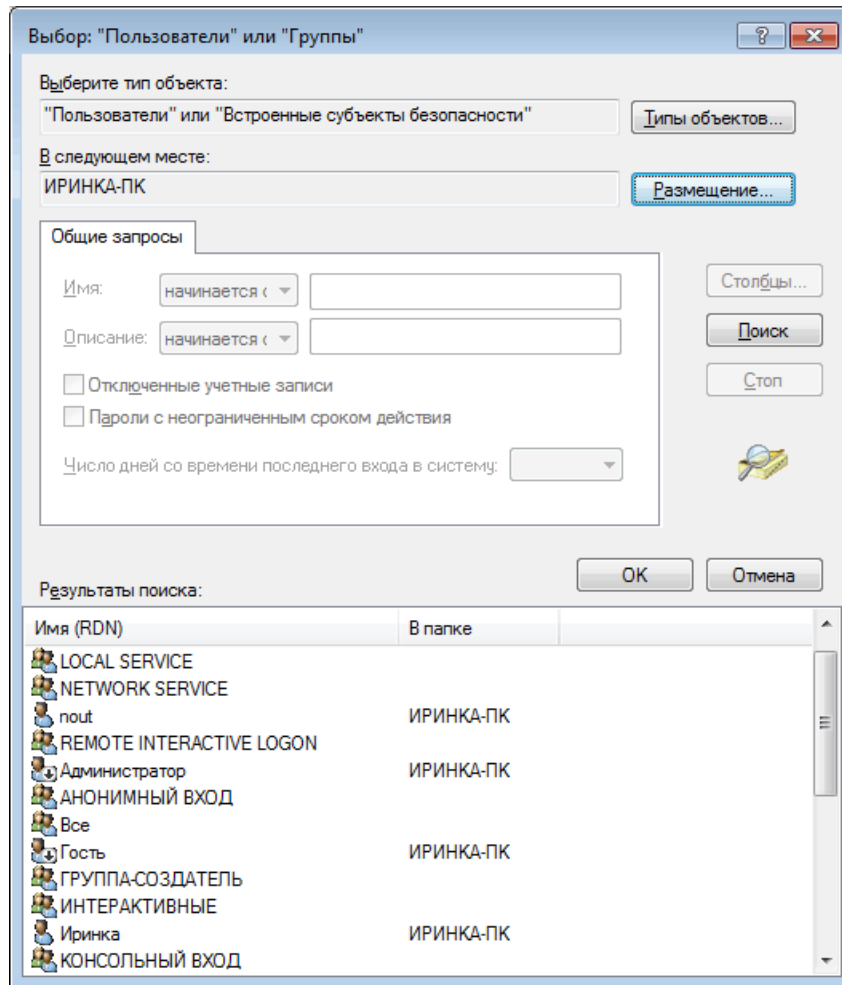
:" "

:" "

:" "

:" "

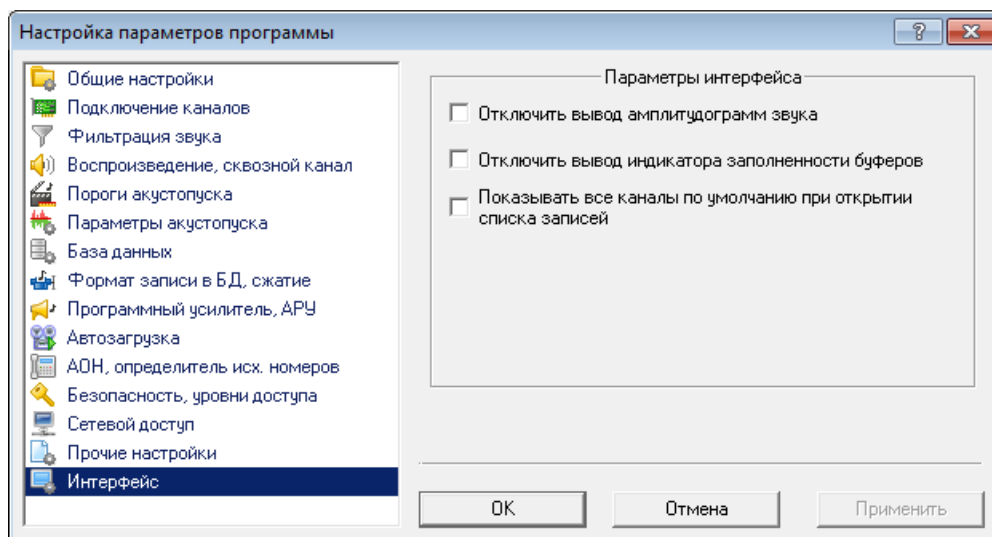
"nout"),



.
 ,
 ,
 (,),
 .
 ,
 -
 .
 . (, ,
 ,
 ,
).
 ,
 ,
 ,
 ()
 .
 :
 8.00. , ,
 " " 7.55, 10 .
 " " 0, ,
 , , 20 , " .
 8.20.
 " "

AudioSP
 ATL4T, ATL6T
 28384-89,
 1400 0,4 ., 15

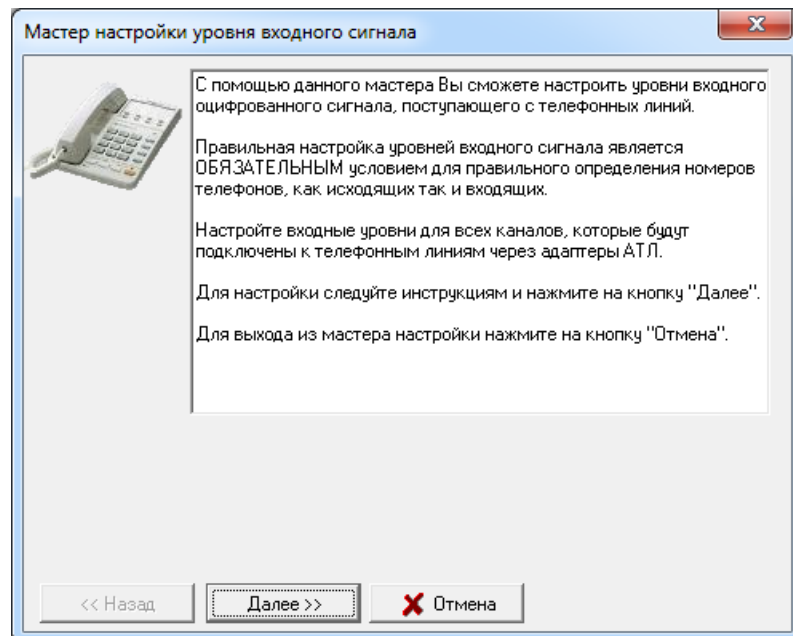
9.15

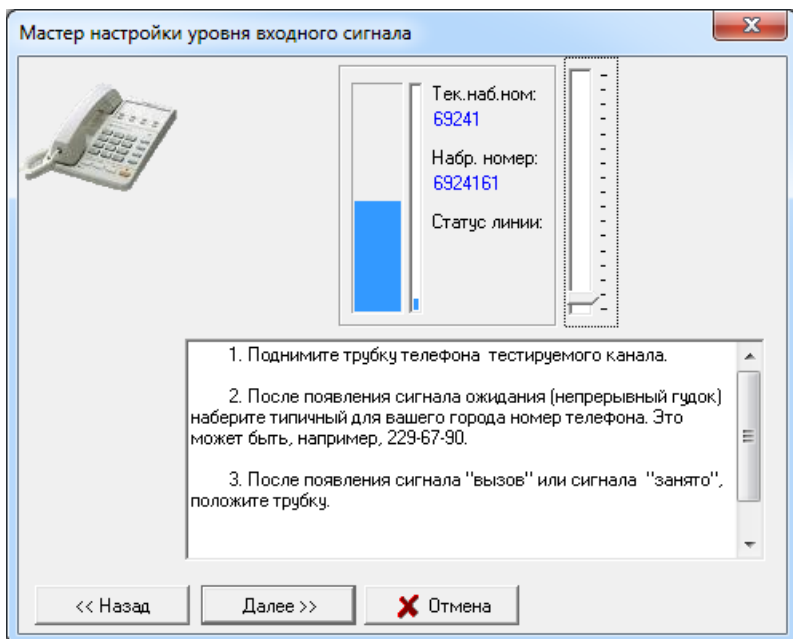
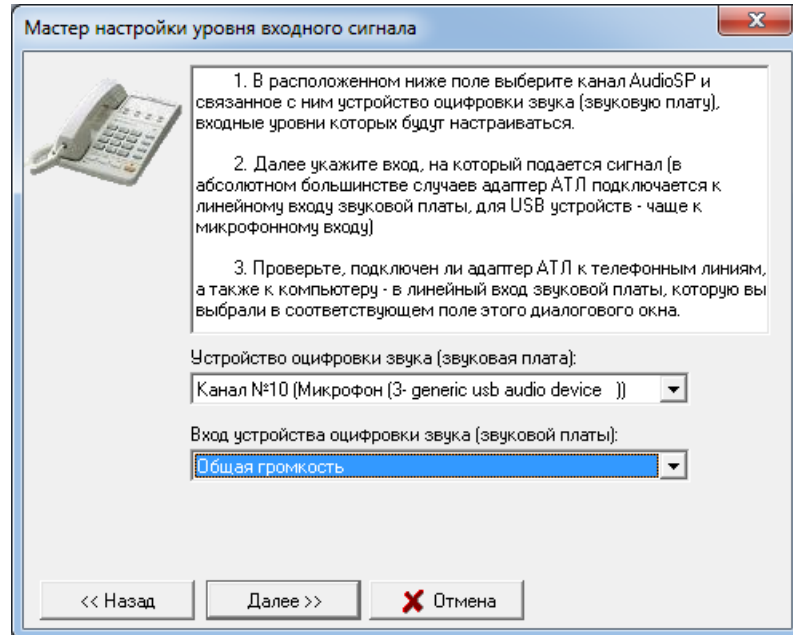


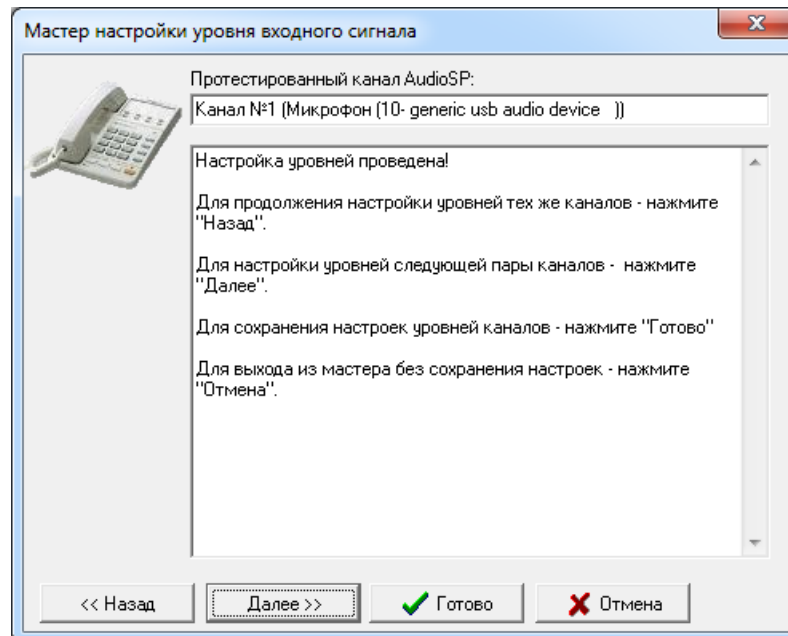
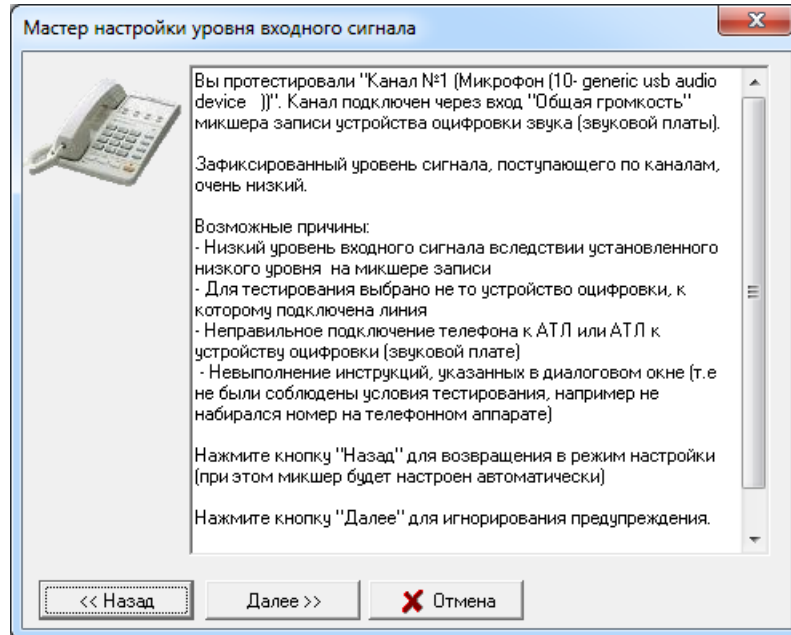
9.16

-2, -4, ATL4T, ATL6T.

DTMF







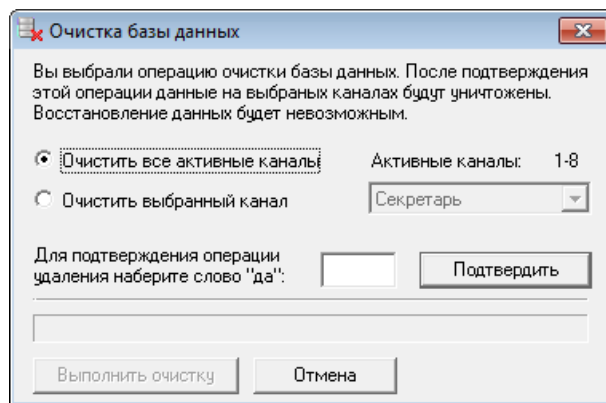
10

10.1

(dberaser.exe)

/ (/ AudioSP /)

AudioSP.



10.2

(SaveRegistration.exe)

AudioSP,

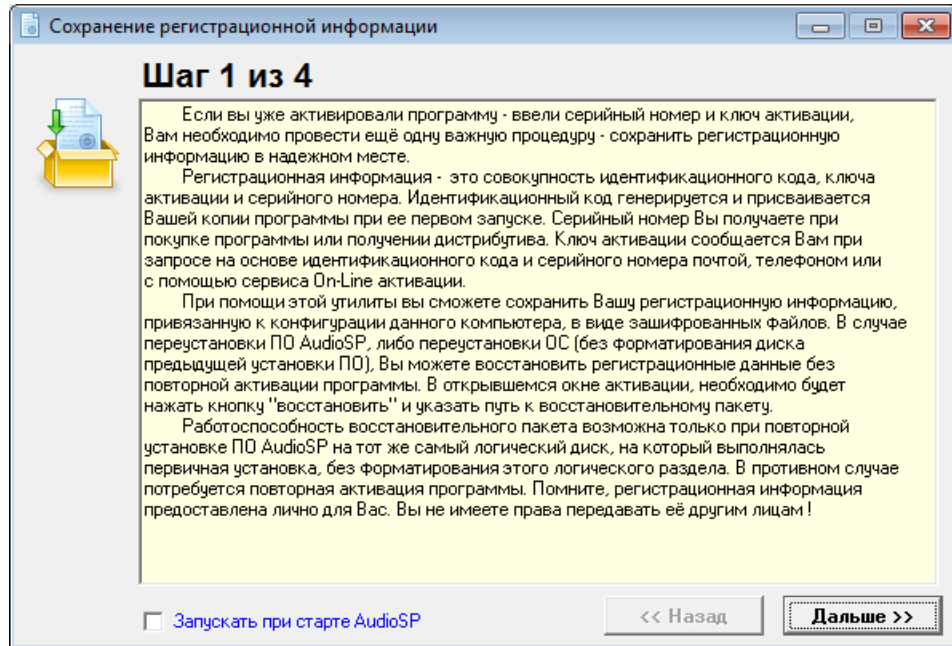
/ AudioSP /

AudioSP

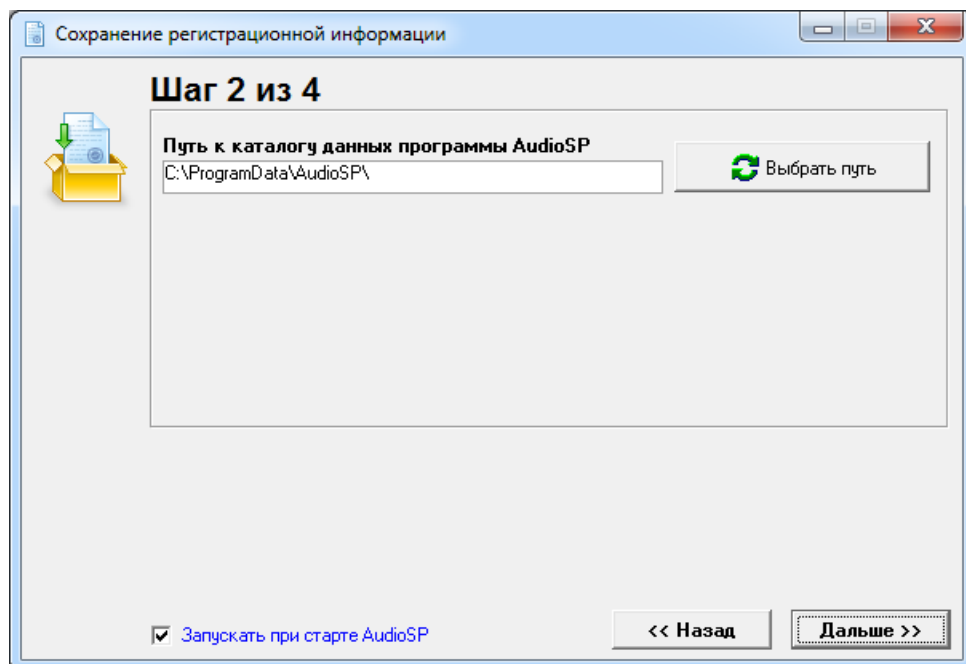
online-

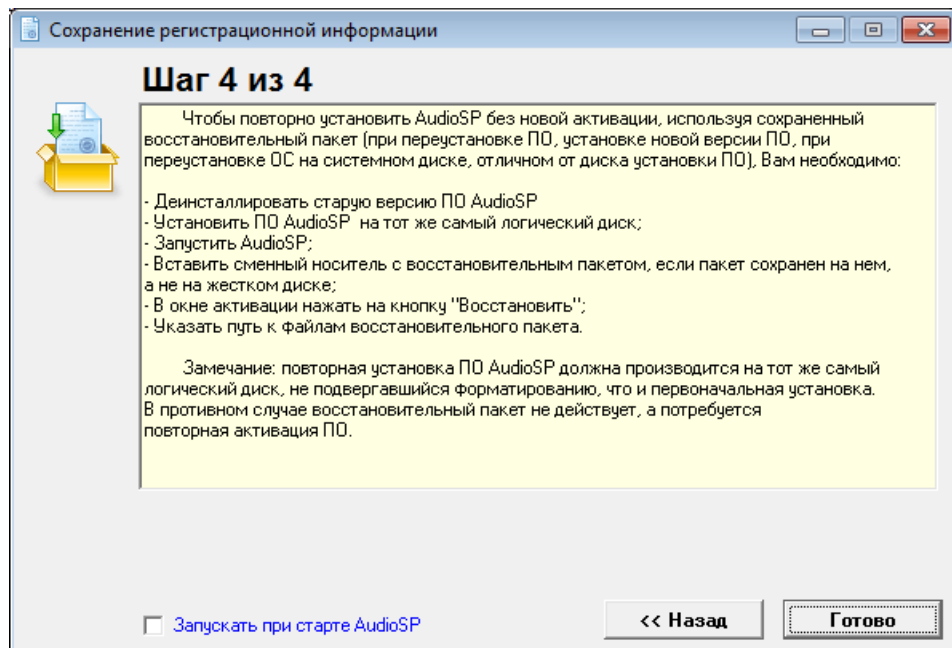
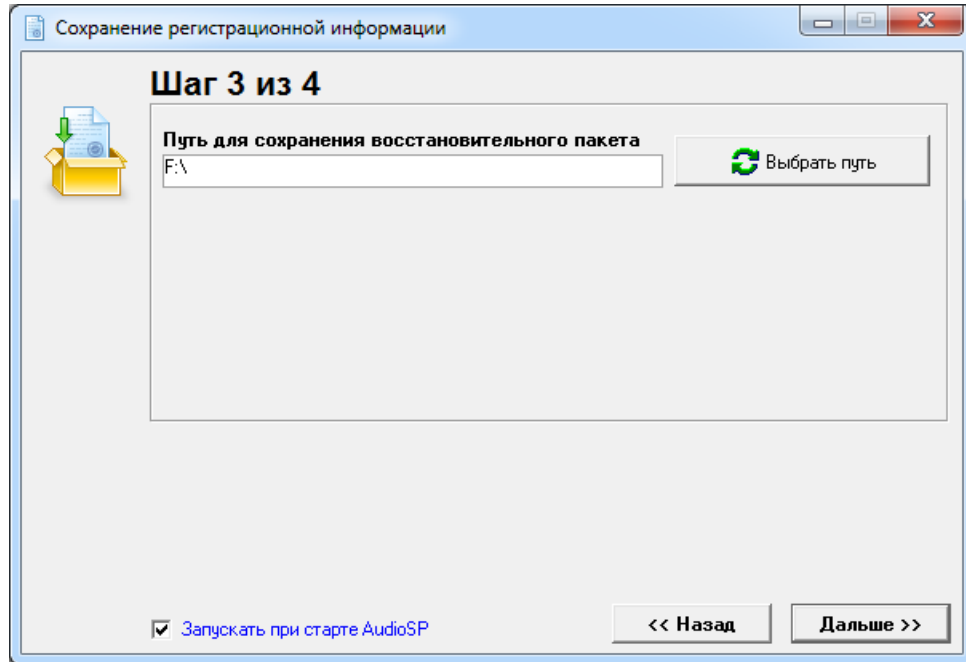
4-

:



AudioSP.





10.3

"AudioSP-
 "AudioSP-
 AudioSP.
 "AudioSP-
 TCP/IP,
 IP () - AudioSP.
 (LAN),
 (WAN).
 9460.

AudioSP NetBios,
 ()
 AudioSP,
 Windows / () .

" " .
 (LAN).
 (WAN),
 LAN
 VPN



128
 ()
 1- 5-

"AudioSP-

- 1.5 / 44
- 750 / 22 ()
- 375 / 11
- 256 / 8

"AudioSP- " - :

<https://digitals.ru>

<https://audiosp.ru>

:

<https://digitals.ru/download/netclient.zip>

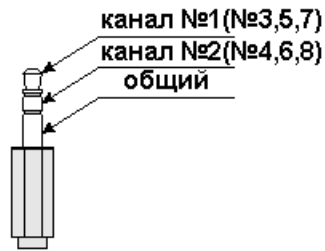
<http://audiospy.ru/download/netclient.rar>

:

(pdf).

PCI, PCI express,

« » 3,5 ..



Аудиоштекер "мини-джек", стерео

()

1- ,

2-

(SB4R-a2, SB6R-a2)

RCA (" ", " ")



2

1

RCA -

1. " ()" -

2. " ()" -

AudioSP

SB6R -
6-

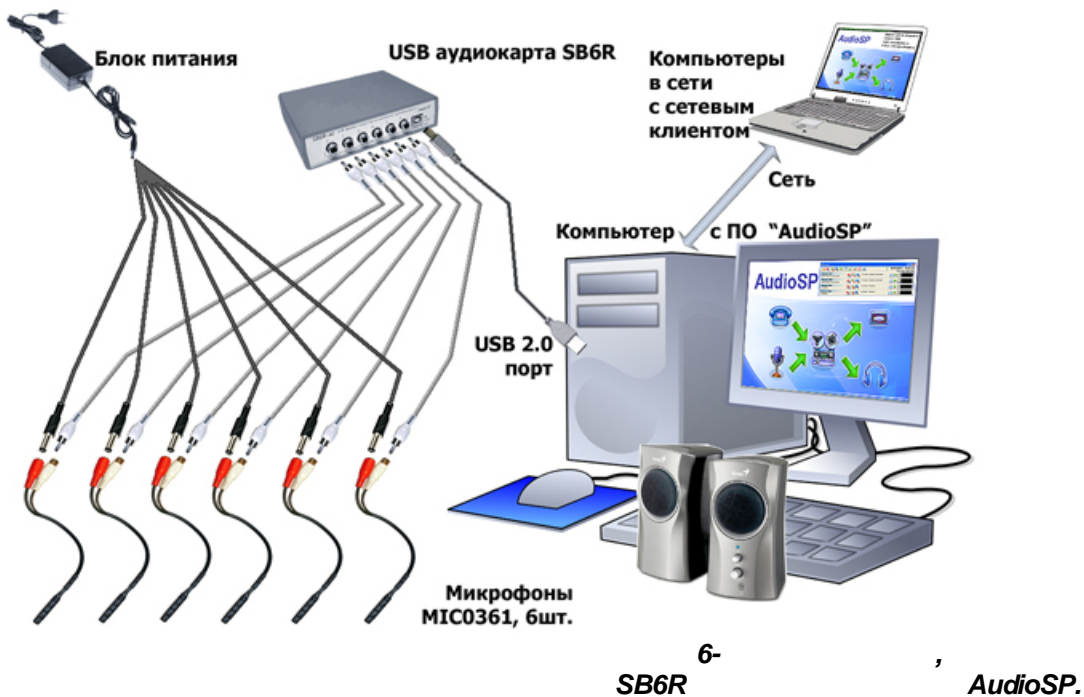
USB 2.0



SB6R-a2 6 ()



SB6R-aM 6 ()



- [SB4R](#) - 4- USB 2.0 SB4R
- SB6R.

- [ATL6T](#) - 6- USB 2.0



USB ATL6T 6



ATL6T

6-

AudioSP.

- [ATL4T](#) -

USB 2.0

4-

ATL4T

ATL6T.

- [-2](#) -

2-

AudioSP.



, , :

, -

- :

+7 904 3306044
+7 (812) 3096814

E-mail:

sales@audiosp.ru

- :

<https://digitals.ru>
<https://audiosp.ru>